

Федеральная служба по надзору в сфере защиты прав потребителей
и благополучия человека

Федеральное бюджетное учреждение науки Центральный
научно-исследовательский институт эпидемиологии

**Федеральный научно-методический центр по
профилактике и борьбе со СПИДом**

ВИЧ-ИНФЕКЦИЯ

Информационный бюллетень № 39

Москва

2014

Авторский коллектив:

В.В. Покровский, Н.Н. Ладная, Е.В. Соколова,
О.И. Тушина, Е.В. Буравцова

Адреса и телефоны:

105275, Москва, 8-я ул. Соколиной горы, д. 15, к. 2.

Тел.: (495) 365-30-09

(495) 366-05-18

(495) 365-51-74

(495) 365-54-62

Факс: (495) 365-46-80

(495) 366-63-77

e-mail: federalcentre@hivrussia.net

Сайт: <http://hivrussia.ru>

Редактор Е.В. Соколова

© Федеральный научно-методический центр по профилактике и борьбе со СПИДом, территориальные центры по профилактике и борьбе со СПИДом, территориальные центры по профилактике и борьбе со СПИДом, территориальные управления Федеральной службы по надзору в сфере защиты прав потребителей и благополучия человека.

Данные получены из территориальных центров по профилактике и борьбе со СПИДом и территориальных управлений Федеральной службы по надзору в сфере защиты прав потребителей и благополучия человека.

Разрешается использование материалов бюллетеня со ссылкой на авторов. При использовании в коммерческих целях публикация материалов возможна только с разрешения Федерального научно-методического центра по профилактике и борьбе со СПИДом



**ФЕДЕРАЛЬНЫЙ
ЦЕНТР СПИД**

СОДЕРЖАНИЕ

Основные статистические данные по ВИЧ-инфекции в России (таблица)	5
Сведения о результатах исследования крови на антитела к ВИЧ в Российской Федерации за 2013 год (по данным Формы №4 федерального государственного статистического наблюдения)	6
Количество новых выявленных серопозитивных к ВИЧ среди обследованных на антитела к ВИЧ в России в 2007 по 2013 гг., исключая детей с неустановленным диагнозом (таблица)	7
Сведения о результатах тестирования представителей различных контингентов на антитела к ВИЧ в регионах Российской Федерации в 2013 г.	8
Количество новых выявленных случаев ВИЧ-инфекции среди обследованных граждан РФ, код 100 (таблица)	8
Количество новых выявленных случаев ВИЧ-инфекции среди потребителей наркотиков (код 102), обследованных в регионах России (таблица)	10
Количество новых выявленных случаев ВИЧ-инфекции среди МСМ (код 103), обследованных в регионах России (таблица)	12
Количество новых выявленных случаев ВИЧ-инфекции среди больных ИППП (код 104), обследованных в регионах России (таблица)	14
Количество новых выявленных случаев ВИЧ-инфекции среди доноров (код 108), обследованных в регионах России (таблица)	16
Количество новых выявленных случаев ВИЧ-инфекции среди беременных (код 109), обследованных в регионах России (таблица)	18
Количество новых выявленных случаев ВИЧ-инфекции среди лиц, находящихся в местах лишения свободы (код 112), обследованных в регионах России (таблица)	20
Количество новых выявленных случаев ВИЧ-инфекции среди обследованных по клиническим показаниям (код 113) в регионах России (таблица)	22
Количество новых выявленных случаев ВИЧ-инфекции среди медицинских сотрудников, работающих с инфицированными ВИЧ или материалами, содержащими ВИЧ (код 115), обследованных в регионах России (таблица)	24
Количество новых выявленных случаев ВИЧ-инфекции среди обследованных по коду прочие (код 118) в регионах России (таблица)	26
Количество новых выявленных случаев ВИЧ-инфекции среди обследованных при эпидемиологическом расследовании (код 120) в регионах России (таблица)	28
Количество новых выявленных случаев ВИЧ-инфекции среди обследованных иностранных граждан (код 200) в регионах России (таблица)	30
Количество новых зарегистрированных случаев ВИЧ-инфекции на территориях России с 2005 по 2013 гг., исключая детей с неустановленным диагнозом (таблица)	32
Рост кумулятивного числа зарегистрированных случаев ВИЧ-инфекции у граждан России с 1987 по 2013 гг. (рисунок)	34
Пораженность и заболеваемость ВИЧ-инфекцией среди населения Российской Федерации с 1987 по 2013 гг. (рисунок)	34

Распределение ВИЧ-положительных в России по основным известным факторам риска заражения с 1987 по 2013 гг., исключая детей с неустановленным диагнозом (таблица)	35
Распределение ВИЧ-положительных в России по основным известным факторам риска заражения с 1987 по 2013 гг., исключая детей с неустановленным диагнозом (рисунок)	36
Количество ВИЧ-положительных на территориях России на 31.12.2013 г., исключая детей с неустановленным диагнозом (таблица)	37
Распределение зарегистрированных случаев ВИЧ-инфекции на территориях России на 31.12.2013 г., исключая детей с неустановленным диагнозом (рисунок)	39
Количество людей, живущих с ВИЧ/СПИД в РФ на 100 000 населения на 31.12.2013 г., исключая детей с неустановленным диагнозом (рисунок)	40
Количество людей, живущих с установленным диагнозом ВИЧ-инфекция и количество новых случаев ВИЧ-инфекции в регионах РФ на 100 000 населения на 31.12.2013 г. (таблица)	41
Распределение ВИЧ-инфицированных в России на 31.12.2013 г. по возрасту и полу на момент выявления, исключая детей с неустановленным диагнозом (таблица)	43
Распределение ВИЧ-инфицированных, основным фактором заражения для которых было внутривенное употребление наркотиков, в России на 31.12.2013 г. по возрасту и полу на момент выявления (таблица)	44
Пораженность населения России ВИЧ-инфекцией в разных возрастных группах на 31.12.2013 (таблица)	45
Распределение ВИЧ-инфицированных в России с 1987 по 2013 гг. по полу и годам выявления (рисунок)	46
Распределение ВИЧ-инфицированных в России среди новых случаев ВИЧ-инфекции по возрасту на момент выявления в 2000-2013 гг. (рисунок)	46
Распределение ВИЧ-инфицированных с установленным диагнозом СПИД по наиболее распространенным индикаторным заболеваниям (рисунок)	47
ВИЧ-инфекция в России в 2013 году (статья)	48

**Основные статистические данные по ВИЧ-инфекции в России на
31.12.2013г. ¹**

Показатели	На 31.12.2011	На 31.12.2012	На 31.12.2013
Кумулятивное число российских граждан, у которых выявлены антитела к ВИЧ, за исключением детей с неустановленным диагнозом, рожденных от ВИЧ-позитивных матерей	650 059	720 803	800 531
Кумулятивное количество зарегистрированных ВИЧ-позитивных лиц на территории Российской Федерации с 1987 г.	684 401	758 842	843 526
Кумулятивное число российских граждан, у которых выявлены антитела к ВИЧ ²	668 445	740 942	823 510
Количество людей, живущих с ВИЧ/СПИД в РФ на 100 000 населения (пораженность)	370,7	416,4	468,8
Кумулятивное количество детей с диагнозом ВИЧ-инфекция, установленным в возрасте до 15 лет	6 750	7 247	7 733
Кумулятивное количество детей с диагнозом ВИЧ-инфекция, установленным в возрасте до 18 лет	24 041	24 793	25 556
Кумулятивное число диагностированных случаев СПИД среди российских граждан	31 677	33 196	34 473
Кумулятивное число умерших с диагнозом СПИД среди российских граждан	26 187	27 330	28 261
Кумулятивное число умерших среди ВИЧ-позитивных российских граждан	119 728	123 952	126 957
Кумулятивное количество детей, инфицированных от ВИЧ-позитивных матерей, с подтвержденным диагнозом ВИЧ-инфекция	5 058	5 492	5 835
Кумулятивное количество детей, рожденных от ВИЧ-инфицированных матерей, находящихся на диспансерном наблюдении до установления диагноза ВИЧ-инфекция	17 468	22 662	28 673
Кумулятивное число иностранных граждан, у которых выявлены антитела к ВИЧ на территории Российской Федерации	15 956	17 900	20 016

Показатели	В 2011 г.	В 2012 г.	В 2013 г.
Число новых случаев обнаружения антител к ВИЧ на 100 000 обследованных сывороток крови среди населения РФ	252,2	271,7	297,3
Число зарегистрированных новых случаев ВИЧ-инфекции на 100 000 населения РФ (исключая детей с неустановленным диагнозом)	43,6	49,4	55,6
Число зарегистрированных новых случаев ВИЧ-инфекции среди российских граждан	62 385	70 744	79 728

¹ По данным персонифицированного учета в Федеральном научно-методическом центре по профилактике и борьбе со СПИД. Обнаружение антител к ВИЧ подтверждено в реакции Вестерн Блот.

² Включая детей с недифференцированным диагнозом.

**Сведения о результатах исследования крови на антитела к ВИЧ в Российской Федерации за 2013 год
(по данным Формы №4 федерального государственного статистического наблюдения)**

Контингент обследованных	№ строки	Код Контингентов	Всего обследовано	В том числе			Обследовано анонимно (из гр. 4)	Проведено анализов обследованным (из гр. 4)	Выявлено положительных результатов у обследованных (из гр. 4)	
				Дети (0-14)	Подростки (15-17)	в ИФА			в ИБ	
1	2	3	4	5	6	7	8	9	10	
Граждане Российской Федерации всего (сумма строк 02+05+13) в том числе:	01	100	26 826 067	546 879	275 746	363 494	30 275 558	266 907	100 680	
Обследованные в плановом порядке (сумма строк 03+04)	02	119	3 837 983	0	0	0	4 339 131	4 930	1 288	
Доноры (крови, биологических жидкостей органов и тканей)	03	108	3 382 246	0	0	0	3 848 247	3 718	1 111	
Медицинский персонал, работающий с больными ВИЧ-инфекцией или инфицированным материалом	04	115	455 737	0	0	0	490 884	1 212	177	
Обследованные добровольно (сумма строк 06 - 12)	05	126	22 811 992	498 954	275 089	359 678	25 657 382	231 059	88 843	
больные наркоманией	06	102	238 885	273	1 584	4 400	331 724	27 756	11 337	
гомо- и бисексуалисты	07	103	2 188	0	16	391	3 406	321	199	
больные заболеваниями, передающимися половым путём	08	104	886 168	2 970	10 177	39 647	997 249	11 261	4 798	
лица, находившиеся в местах лишения свободы	09	112	398 807	357	2 864	0	495 040	23 363	10 781	
обследованные по клиническим показаниям	10	113	5 914 421	201 704	83 450	4 557	6 591 232	71 149	27 229	
беременные (доноры плацентарной и абортной крови)	11	109	5 223 644	2 341	25 733	425	5 642 894	26 136	8 136	
прочие	12	118	10 147 879	291 309	151 265	310 258	11 595 837	71 073	26 363	
Обследованные при эпидемиологическом расследовании	13	120	176 092	47 925	657	3 816	279 045	30 918	10 549	
Иностранные граждане	14	200	1 501 247	16 702	3 853	2 361	1 626 719	4 501	2 488	
ИТОГО (сумма строк 01+14)	15	300	28 327 314	563 581	279 599	365 855	31 902 277	271 408	103 168	

Количество новых выявленных серопозитивных к ВИЧ среди обследованных на антитела к ВИЧ в России с 2007 по 2013 гг., исключая детей с неустановленным диагнозом

Контингент обследуемых	2007		2008		2009		2010		2011		2012		2013						
	обсле- дывано образцов	сероп+ к ВИЧ	обсле- дывано образцов	сероп+ к ВИЧ	обсле- дывано образцов	сероп+ к ВИЧ	обсле- дывано образцов	сероп+ к ВИЧ	обсле- дывано образцов	сероп+ к ВИЧ	обсле- дывано образцов	сероп+ к ВИЧ	обсле- дывано образцов	сероп+ к ВИЧ	*				
Обследование граждан России																			
Потребители наркотиков	316324	6485	285330	8457	277141	8109	2925,9	265706	8122	3056,8	238613	8840	3704,7	245227	9009	3673,7	238885	10037	4201,6
Мужчины, имеющие секс с мужчинами	6348	63	4227	84	4133	116	2806,7	4893	102	2084,6	3136	120	3826,5	2701	153	5664,6	2188	161	7358,3
Больные вензаболеваниями	1169029	2782	1137255	3134	1107911	3428	309,4	998470	3382	338,7	920408	3548	385,5	897260	3857	429,9	886168	4337	489,4
Доноры	3563202	840	3668202	972	3966980	1239	31,2	3680896	1025	27,8	3543072	1024	28,9	3446847	976	28,3	3382246	1017	30,1
Беременные	4430509	4922	4827215	5593	4995256	5694	114,0	4934506	5619	113,9	4922774	6094	123,8	5138303	6449	125,5	5223644	6972	133,5
Лица, находящиеся в местах лишения свободы	569508	6778	540142	9030	556981	9427	1692,5	499793	7374	1475,4	436757	7062	1616,9	415707	8589	2066,1	398807	8953	2244,9
Обследованные по клиническим показаниям	5076665	9985	5202560	11907	5586299	13054	233,7	5612788	14798	263,6	5495651	16054	292,1	5724621	18060	315,5	5914421	21744	367,6
Медицинские сотрудники, работающие с инфицированными ВИЧ или материалами, содержащими ВИЧ	311933	61	323014	63	364685	106	29,1	375774	132	35,1	373128	131	35,1	451312	162	35,9	455737	166	36,4
Прочие	7599066	9034	7605633	10455	8513833	11306	132,8	8565934	12090	141,1	8672004	13723	158,2	9557200	17157	179,5	10147879	19641	193,5
Выявленные при эпидиасследовании	106870	4149	118288	5104	136398	5663	4151,8	132250	5661	4280,5	128532	5789	4503,9	158141	6332	4004,0	176092	6700	3804,8
Всего сообщено по России																			
Граждане России	23149454	45099	23711866	54799	25509617	58142	227,9	25071010	58305	232,6	24734075	62385	252,2	26037319	70744	271,7	26826067	79728	297,2
Иностранцы граждане	1190840	1711	1206300	1777	859226	1312	152,7	911476	1541	169,1	1078392	1559	144,6	1248832	1944	155,7	1501247	2116	140,9
Всего	24340294	46810	24918166	56576	26368843	59454	225,5	25982486	59846	230,3	25812467	63944	247,7	27286151	72688	266,4	28327314	81844	288,9

* число новых выявленных случаев серопозитивности на 100 000 обследованных сывороток, - выверено по персонализированной базе данных с учетом впервые выявленных инфицированных ВИЧ, повторно положительные ИБ+ и выявленные анонимно исключены

** Персонализированные данные о новых случаях ВИЧ-инфекции, выявленных в г. Москве за 2012-2013 годы МПЦ СПИД не предоставлены, число новых случаев по г. Москве внесено в строку «Прочие», использованы данные мониторинга ПНП Здоровье Роспотребнадзора

Сведения о результатах тестирования представителей различных контингентов на антитела к ВИЧ в регионах Российской Федерации в 2012-2013 г.г.
Количество новых выявленных случаев ВИЧ-инфекции среди обследованных граждан РФ (код 100), исключая детей с неустановленным диагнозом

Наименование региона	2012 ²			2013 ²		
	Обследовано сыровороток	ВИЧ+ ¹	**	Обследовано сыровороток	ВИЧ+ ¹	**
Российская Федерация	26037319	70744	271,7	26826067	79728	297,2
Центральный ФО	7971627	12136	152,2	8143881	12437	152,7
Белгородская область	331366	129	38,9	329006	159	48,3
Брянская область	286899	198	69,0	282904	206	72,8
Владимирская область	135203	337	249,3	140998	378	268,1
Воронежская область	412453	144	34,9	417149	207	49,6
Ивановская область	193750	561	289,5	203983	590	289,2
Калужская область	161062	183	113,6	138629	177	127,7
Костромская область	84189	161	191,2	85831	158	184,1
Курская область	212946	115	54,0	215414	132	61,3
Липецкая область	227753	86	37,8	231308	123	53,2
Московская область	986950	3196	323,8	1015391	3108	306,1
Орловская область	120136	144	119,9	125373	138	110,1
Рязанская область	169679	209	123,2	167277	314	187,7
Смоленская область	226665	173	76,3	242125	272	112,3
Тамбовская область	140595	114	81,1	140008	98	70,0
Тверская область	141318	720	509,5	146003	668	457,5
Тульская область	208284	573	275,1	216247	638	295,0
Ярославская область	180929	170	94,0	182581	203	111,2
г. Москва	3751450	4923	131,2	3863654	4868	126,0
Северо-Западный ФО	2041811	6370	312,0	2051931	6387	311,3
Республика Карелия	89434	161	180,0	89111	163	182,9
Республика Коми	189167	203	107,3	188973	218	115,4
Архангельская область	228601	108	47,2	231028	92	39,8
Ненецкий авт.округ	6925	0	0,0	6696	4	59,7
Вологодская область	216077	195	90,2	224453	205	91,3
Калининградская область	127228	433	340,3	131444	445	338,5
Ленинградская область	201106	1124	558,9	194835	1176	603,6
Мурманская область	150850	352	233,3	151678	367	242,0
Новгородская область	102110	380	372,1	108632	317	291,8
Псковская область	101006	100	99,0	100090	80	79,9
г. Санкт-Петербург	629307	3314	526,6	624991	3320	531,2
Южный ФО	2092976	3176	151,7	2141857	3486	162,8
Республика Адыгея	56036	54	96,4	60086	70	116,5
Республика Калмыкия	47115	14	29,7	50390	12	23,8
Краснодарский край	760749	1381	181,5	794491	1463	184,1
Астраханская область	155060	101	65,1	175260	107	61,1
Волгоградская область	534855	933	174,4	506992	1083	213,6
Ростовская область	539161	693	128,5	554638	751	135,4
Северо-Кавказский ФО	1269881	775	61,0	1434008	827	57,7
Республика Дагестан	396370	206	52,0	401546	186	46,3
Республика Ингушетия	93249	45	48,3	91557	51	55,7
Кабардино-Балкарская Республика	143365	58	40,5	135565	63	46,5
Карачаево-Черкесская Республика	52074	21	40,3	54367	25	46,0
Республика Северная Осетия	67315	79	117,4	80741	98	121,4
Чеченская Республика	192816	163	84,5	254576	183	71,9
Ставропольский край	324692	203	62,5	415656	221	53,2

Наименование региона	2012 ²			2013 ²		
	Обследовано сывороток	ВИЧ+ ¹	**	Обследовано сывороток	ВИЧ+ ¹	**
Приволжский ФО	5536412	16607	300,0	5577257	17665	316,7
Республика Башкортостан	845534	2459	290,8	788256	2398	304,2
Республика Марий Эл	108766	116	106,7	106186	210	197,8
Республика Мордовия	118241	118	99,8	129877	122	93,9
Республика Татарстан	1075679	1257	116,9	1156306	1264	109,3
Удмуртская Республика	197742	537	271,6	201822	537	266,1
Чувашская Республика	209131	134	64,1	220901	155	70,2
Пермский край	418842	2497	596,2	394298	2449	621,1
Кировская область	321874	100	31,1	293066	172	58,7
Нижегородская область	676354	1804	266,7	687624	1994	290,0
Оренбургская область	292819	1542	526,6	315113	1653	524,6
Пензенская область	253511	356	140,4	257438	326	126,6
Самарская область	525470	3635	691,8	528972	4298	812,5
Саратовская область	302521	1101	363,9	321598	1208	375,6
Ульяновская область	189928	951	500,7	175800	879	500,0
Уральский ФО	2299921	12481	542,7	2495445	14471	579,9
Курганская область	159363	812	509,5	168666	759	450,0
Свердловская область	737863	6016	815,3	854474	7550	883,6
Тюменская область	254157	1258	495,0	319012	1499	469,9
Ханты-Мансийский авт.округ - Югра	335275	1501	447,7	341425	1420	415,9
Ямало-Ненецкий авт.округ	136115	171	125,6	130640	187	143,1
Челябинская область	677148	2723	402,1	681228	3056	448,6
Сибирский ФО	3657007	17838	487,8	3775496	22932	607,4
Республика Алтай	41778	48	114,9	37879	52	137,3
Республика Бурятия	166201	483	290,6	169517	551	325,0
Республика Тыва	61658	13	21,1	66739	13	19,5
Республика Хакасия	85439	91	106,5	84663	93	109,8
Алтайский край	392107	1788	456,0	406737	2063	507,2
Забайкальский край	277940	404	145,4	283316	403	142,2
Красноярский край	661967	1913	289,0	645955	2467	381,9
Иркутская область	448800	3227	719,0	442737	3217	726,6
Кемеровская область	459502	6032	1312,7	470375	6075	1291,5
Новосибирская область	393272	2657	675,6	470003	3713	790,0
Омская область	467502	828	177,1	485801	2271	467,5
Томская область	200841	354	176,3	211774	2014	951,0
Дальневосточный ФО	1167684	1361	116,6	1206192	1523	126,3
Республика Саха (Якутия)	187454	88	46,9	201155	106	52,7
Камчатский край	69476	37	53,3	73172	30	41,0
Приморский край	315818	794	251,4	322044	896	278,2
Хабаровский край	272501	228	83,7	274710	221	80,4
Амурская область	130985	45	34,4	135521	72	53,1
Магаданская область	36324	41	112,9	41993	89	211,9
Сахалинская область	115198	74	64,2	118183	68	57,5
Еврейская автономная область	25034	28	111,8	24341	22	90,4
Чукотский авт.округ	14894	26	174,6	15073	19	126,1

** число серопозитивных на 100 000 обследованных сывороток

¹ - Выверено по персонифицированной базе данных с учетом впервые выявленных инфицированных ВИЧ, повторно положительные ИБ+ и выявленные анонимно исключены

² - Персонифицированные данные о новых случаях ВИЧ-инфекции, выявленных в г. Москве за 2012-2013 годы не предоставлены, в строку включены лица, впервые выявленные в Федеральном научно-методический центре по профилактике и борьбе со СПИДом (ФНМЦ СПИД) и данные по г. Москве из формы мониторинга ПНП Здоровье Роспотребнадзора

**Количество новых выявленных случаев ВИЧ-инфекции среди потребителей наркотиков
(код 102), обследованных в регионах России**

Наименование региона	2012 ²			2013 ²		
	Обследовано сывороток	ВИЧ+ ¹	**	Обследовано сывороток	ВИЧ+ ¹	**
Российская Федерация	245227	9009	3673,7	238885	10037	4201,6
Центральный ФО	51417	561	1091,1	49449	521	1053,6
Белгородская область	2083	17	816,1	2005	13	648,4
Брянская область	1371	16	1167,0	2163	10	462,3
Владимирская область	331	19	5740,2	308	14	4545,5
Воронежская область	2704	14	517,8	3097	7	226,0
Ивановская область	338	20	5917,2	348	19	5459,8
Калужская область	1279	4	312,7	1201	10	832,6
Костромская область	798	27	3383,5	860	20	2325,6
Курская область	829	9	1085,6	755	15	1986,8
Липецкая область	3037	5	164,6	3088	24	777,2
Московская область	6251	265	4239,3	5879	213	3623,1
Орловская область	443	7	1580,1	525	5	952,4
Рязанская область	934	18	1927,2	1001	21	2097,9
Смоленская область	949	19	2002,1	1008	37	3670,6
Тамбовская область	1890	2	105,8	874	3	343,2
Тверская область	559	77	13774,6	449	61	13585,7
Тульская область	723	27	3734,4	705	32	4539,0
Ярославская область	848	10	1179,2	867	12	1384,1
г.Москва	26050	5	19,2	24316	5	20,6
Северо-Западный ФО	14398	606	4208,9	12978	447	3444,3
Республика Карелия	69	6	8695,7	96	2	2083,3
Республика Коми	1799	47	2612,6	1596	31	1942,4
Архангельская область	381	6	1574,8	405	3	740,7
Ненецкий авт.округ	4	0	0,0	7	0	0,0
Вологодская область	1185	19	1603,4	1306	16	1225,1
Калининградская область	1064	34	3195,5	770	27	3506,5
Ленинградская область	1002	56	5588,8	738	47	6368,6
Мурманская область	1115	47	4215,2	883	37	4190,3
Новгородская область	1062	35	3295,7	1003	27	2691,9
Псковская область	999	9	900,9	854	6	702,6
г.Санкт-Петербург	5718	347	6068,6	5320	251	4718,0
Южный ФО	15151	256	1689,7	12569	222	1766,3
Республика Адыгея	219	5	2283,1	185	5	2702,7
Республика Калмыкия	146	1	684,9	125	0	0,0
Краснодарский край	8601	117	1360,3	7238	93	1284,9
Астраханская область	654	4	611,6	485	2	412,4
Волгоградская область	1924	93	4833,7	2124	76	3578,2
Ростовская область	3607	36	998,1	2412	46	1907,1
Северо-Кавказский ФО	9975	77	771,9	10743	38	353,7
Республика Дагестан	1841	26	1412,3	1830	8	437,2
Республика Ингушетия	187	2	1069,5	214	2	934,6
Кабардино-Балкарская Республика	2223	7	314,9	2046	0	0,0
Карачаево-Черкесская Республика	544	4	735,3	332	0	0,0
Республика Северная Осетия	848	12	1415,1	800	17	2125,0
Чеченская Республика	582	10	1718,2	525	0	0,0
Ставропольский край	3750	16	426,7	4996	11	220,2

Наименование региона	2012 ²			2013 ²		
	Обследовано сывороток	ВИЧ+ ¹	**	Обследовано сывороток	ВИЧ+ ¹	**
Приволжский ФО	50038	2601	5198,0	47221	2339	4953,3
Республика Башкортостан	8030	384	4782,1	6949	350	5036,7
Республика Марий Эл	498	7	1405,6	626	5	798,7
Республика Мордовия	1630	14	858,9	1670	22	1317,4
Республика Татарстан	6639	91	1370,7	8413	76	903,4
Удмуртская Республика	966	36	3726,7	939	37	3940,4
Чувашская Республика	1245	4	321,3	824	2	242,7
Пермский край	7329	976	13317,0	5600	745	13303,6
Кировская область	655	6	916,0	819	14	1709,4
Нижегородская область	7358	367	4987,8	7592	444	5848,3
Оренбургская область	2315	72	3110,2	3667	77	2099,8
Пензенская область	1315	56	4258,6	1067	37	3467,7
Самарская область	9479	460	4852,8	6994	435	6219,6
Саратовская область	2144	91	4244,4	1731	67	3870,6
Ульяновская область	435	37	8505,7	330	28	8484,8
Уральский ФО	29833	2205	7391,1	28441	2458	8642,5
Курганская область	1972	267	13539,6	1906	193	10125,9
Свердловская область	13433	1359	10116,9	13302	1531	11509,5
Тюменская область	3453	114	3301,5	2329	113	4851,9
Ханты-Мансийский авт.округ - Югра	3608	189	5238,4	3059	180	5884,3
Ямало-Ненецкий авт.округ	1618	6	370,8	1394	6	430,4
Челябинская область	5749	270	4696,5	6451	435	6743,1
Сибирский ФО	65896	2586	3924,4	69348	3846	5545,9
Республика Алтай	103	2	1941,7	203	6	2955,7
Республика Бурятия	1651	23	1393,1	1469	16	1089,2
Республика Тыва	949	3	316,1	931	2	214,8
Республика Хакасия	560	8	1428,6	491	3	611,0
Алтайский край	6301	246	3904,1	6354	267	4202,1
Забайкальский край	15125	45	297,5	14614	32	219,0
Красноярский край	6513	269	4130,2	6403	436	6809,3
Иркутская область	7901	425	5379,1	7941	368	4634,2
Кемеровская область	10445	943	9028,2	10099	1001	9911,9
Новосибирская область	6832	327	4786,3	10194	537	5267,8
Омская область	8559	213	2488,6	9165	713	7779,6
Томская область	957	82	8568,4	1484	465	31334,2
Дальневосточный ФО	8519	117	1373,4	8136	166	2040,3
Республика Саха (Якутия)	728	4	549,5	749	3	400,5
Камчатский край	868	0	0,0	1138	2	175,7
Приморский край	2526	65	2573,2	2188	121	5530,2
Хабаровский край	1453	22	1514,1	1249	15	1201,0
Амурская область	592	4	675,7	622	3	482,3
Магаданская область	305	10	3278,7	238	11	4621,8
Сахалинская область	2005	9	448,9	1886	10	530,2
Еврейская автономная область	42	3	7142,9	66	1	1515,2
Чукотский авт.округ	0	0	0,0	0	0	0,0

** число серопозитивных на 100 000 обследованных сывороток

¹ - Выверено по персонифицированной базе данных с учетом впервые выявленных инфицированных ВИЧ, повторно положительные ИБ+ и выявленные анонимно исключены

² - Персонифицированные данные о новых случаях ВИЧ-инфекции, выявленных в г. Москве за 2012-2013 годы МГЦ СПИД не предоставлены, в строку включены лица, выявленные ФНМЦ СПИД

**Количество новых выявленных случаев ВИЧ-инфекции среди MSM (код 103),
обследованных в регионах России**

Наименование региона	2012 ²			2013 ²		
	Обследовано сывороток	ВИЧ+ ¹	**	Обследовано сывороток	ВИЧ+ ¹	**
Российская Федерация	2701	153	5664,6	2188	161	7358,3
Центральный ФО	758	69	9102,9	326	73	22392,6
Белгородская область	0	0	0,0	6	0	0,0
Брянская область	5	0	0,0	9	2	22222,2
Владимирская область	2	1	50000,0	1	1	100000,0
Воронежская область	2	0	0,0	7	4	57142,9
Ивановская область	27	0	0,0	1	0	0,0
Калужская область	29	0	0,0	16	0	0,0
Костромская область	0	0	0,0	3	3	100000,0
Курская область	5	0	0,0	7	2	28571,4
Липецкая область	48	3	6250,0	73	0	0,0
Московская область	113	59	52212,4	104	52	50000,0
Орловская область	6	0	0,0	2	1	50000,0
Рязанская область	2	0	0,0	5	0	0,0
Смоленская область	24	4	16666,7	27	4	14814,8
Тамбовская область	0	0	0,0	0	0	0,0
Тверская область	3	0	0,0	4	1	25000,0
Тульская область	5	1	20000,0	35	2	5714,3
Ярославская область	3	0	0,0	4	0	0,0
г.Москва	484	1	206,6	22	1	4545,5
Северо-Западный ФО	519	33	6358,4	605	26	4297,5
Республика Карелия	0	0	0,0	4	0	0,0
Республика Коми	100	2	2000,0	63	0	0,0
Архангельская область	68	1	1470,6	20	2	10000,0
Ненецкий авт.округ	0	0	0,0	0	0	0,0
Вологодская область	9	4	44444,4	23	0	0,0
Калининградская область	5	1	20000,0	10	0	0,0
Ленинградская область	2	0	0,0	7	1	14285,7
Мурманская область	4	3	75000,0	9	3	33333,3
Новгородская область	0	0	0,0	0	0	0,0
Псковская область	28	0	0,0	82	3	3658,5
г.Санкт-Петербург	303	22	7260,7	387	17	4392,8
Южный ФО	77	6	7792,2	75	9	12000,0
Республика Адыгея	0	0	0,0	0	0	0,0
Республика Калмыкия	0	0	0,0	0	0	0,0
Краснодарский край	3	1	33333,3	7	4	57142,9
Астраханская область	11	0	0,0	6	0	0,0
Волгоградская область	35	4	11428,6	22	2	9090,9
Ростовская область	28	1	3571,4	40	3	7500,0
Северо-Кавказский ФО	45	0	0,0	21	0	0,0
Республика Дагестан	41	0	0,0	13	0	0,0
Республика Ингушетия	0	0	0,0	0	0	0,0
Кабардино-Балкарская Республика	1	0	0,0	0	0	0,0
Карачаево-Черкесская Республика	0	0	0,0	0	0	0,0
Республика Северная Осетия	0	0	0,0	0	0	0,0
Чеченская Республика	0	0	0,0	0	0	0,0
Ставропольский край	3	0	0,0	8	0	0,0

Наименование региона	2012 ²			2013 ²		
	Обследовано сывороток	ВИЧ+ ¹	**	Обследовано сывороток	ВИЧ+ ¹	**
Приволжский ФО	521	24	4606,5	630	22	3492,1
Республика Башкортостан	82	0	0,0	0	0	0,0
Республика Марий Эл	0	0	0,0	0	0	0,0
Республика Мордовия	1	1	100000,0	17	1	5882,4
Республика Татарстан	137	0	0,0	195	2	1025,6
Удмуртская Республика	9	0	0,0	5	0	0,0
Чувашская Республика	10	0	0,0	17	0	0,0
Пермский край	9	6	66666,7	22	7	31818,2
Кировская область	37	2	5405,4	87	0	0,0
Нижегородская область	168	9	5357,1	203	7	3448,3
Оренбургская область	29	0	0,0	48	0	0,0
Пензенская область	0	0	0,0	1	1	100000,0
Самарская область	1	1	100000,0	4	0	0,0
Саратовская область	32	4	12500,0	26	4	15384,6
Ульяновская область	6	1	16666,7	5	0	0,0
Уральский ФО	157	2	1273,9	106	6	5660,4
Курганская область	69	0	0,0	36	1	2777,8
Свердловская область	70	2	2857,1	47	5	10638,3
Тюменская область	1	0	0,0	10	0	0,0
Ханты-Мансийский авт.округ - Югра	10	0	0,0	7	0	0,0
Ямало-Ненецкий авт.округ	3	0	0,0	0	0	0,0
Челябинская область	4	0	0,0	6	0	0,0
Сибирский ФО	572	17	2972,0	332	24	7228,9
Республика Алтай	18	0	0,0	0	1	0,0
Республика Бурятия	40	5	12500,0	7	1	14285,7
Республика Тыва	4	0	0,0	2	0	0,0
Республика Хакасия	0	0	0,0	1	0	0,0
Алтайский край	1	0	0,0	0	0	0,0
Забайкальский край	3	0	0,0	17	0	0,0
Красноярский край	227	8	3524,2	152	10	6578,9
Иркутская область	173	2	1156,1	66	2	3030,3
Кемеровская область	6	2	33333,3	5	2	40000,0
Новосибирская область	36	0	0,0	7	0	0,0
Омская область	51	0	0,0	48	7	14583,3
Томская область	13	0	0,0	27	1	3703,7
Дальневосточный ФО	52	2	3846,2	93	1	1075,3
Республика Саха (Якутия)	21	1	4761,9	12	0	0,0
Камчатский край	0	0	0,0	0	0	0,0
Приморский край	9	0	0,0	2	0	0,0
Хабаровский край	17	0	0,0	6	0	0,0
Амурская область	0	0	0,0	0	0	0,0
Магаданская область	2	0	0,0	16	0	0,0
Сахалинская область	2	1	50000,0	57	1	1754,4
Еврейская автономная область	0	0	0,0	0	0	0,0
Чукотский авт.округ	1	0	0,0	0	0	0,0

** число серопозитивных на 100 000 обследованных сывороток

¹ - Выверено по персонифицированной базе данных с учетом впервые выявленных инфицированных ВИЧ, повторно положительные ИБ+ и выявленные анонимно исключены

² - Персонифицированные данные о новых случаях ВИЧ-инфекции, выявленных в г. Москве за 2012-2013 годы МГЦ СПИД не предоставлены, в строку включены лица, выявленные ФНМЦ СПИД

**Количество новых выявленных случаев ВИЧ-инфекции среди больных ИППП
(код 104), обследованных в регионах России**

Наименование региона	2012 ²			2013 ²		
	Обследовано сывороток	ВИЧ+ ¹	**	Обследовано сывороток	ВИЧ+ *	**
Российская Федерация	897260	3857	429,9	886168	4337	489,4
Центральный ФО	106319	250	235,1	145268	262	180,4
Белгородская область	6047	2	33,1	5096	5	98,1
Брянская область	4672	3	64,2	4798	3	62,5
Владимирская область	1884	7	371,5	1843	13	705,4
Воронежская область	8402	3	35,7	8990	8	89,0
Ивановская область	1562	14	896,3	1419	17	1198,0
Калужская область	7650	15	196,1	7064	9	127,4
Костромская область	1620	2	123,5	1477	7	473,9
Курская область	12055	11	91,2	11143	11	98,7
Липецкая область	7585	3	39,6	6732	5	74,3
Московская область	11411	69	604,7	8771	44	501,7
Орловская область	7760	12	154,6	7072	9	127,3
Рязанская область	7791	11	141,2	11058	14	126,6
Смоленская область	1644	6	365,0	1846	2	108,3
Тамбовская область	4840	6	124,0	4213	2	47,5
Тверская область	3941	32	812,0	3535	42	1188,1
Тульская область	2762	49	1774,1	2446	62	2534,8
Ярославская область	1313	2	152,3	1304	3	230,1
г.Москва	13380	3	22,4	56461	6	10,6
Северо-Западный ФО	94400	309	327,3	87492	328	374,9
Республика Карелия	2020	15	742,6	1644	9	547,4
Республика Коми	4270	10	234,2	4004	13	324,7
Архангельская область	12238	9	73,5	11886	15	126,2
Ненецкий авт.округ	227	0	0,0	133	0	0,0
Вологодская область	11249	24	213,4	8855	10	112,9
Калининградская область	2406	15	623,4	2312	15	648,8
Ленинградская область	3130	56	1789,1	3430	56	1632,7
Мурманская область	4613	14	303,5	4569	12	262,6
Новгородская область	1012	5	494,1	1254	8	638,0
Псковская область	3852	3	77,9	3012	2	66,4
г.Санкт-Петербург	49383	158	319,9	46393	188	405,2
Южный ФО	53961	141	261,3	47636	130	272,9
Республика Адыгея	2364	5	211,5	1874	4	213,4
Республика Калмыкия	907	2	220,5	862	0	0,0
Краснодарский край	12833	36	280,5	12390	31	250,2
Астраханская область	7897	5	63,3	7344	5	68,1
Волгоградская область	8516	24	281,8	7019	16	228,0
Ростовская область	21444	69	321,8	18147	74	407,8
Северо-Кавказский ФО	39130	38	97,1	54243	47	86,6
Республика Дагестан	3554	4	112,5	3214	3	93,3
Республика Ингушетия	67	0	0,0	76	0	0,0
Кабардино-Балкарская Республика	1584	6	378,8	1527	3	196,5
Карачаево-Черкесская Республика	1115	0	0,0	2032	2	98,4
Республика Северная Осетия	2080	3	144,2	2046	2	97,8
Чеченская Республика	2311	3	129,8	2446	5	204,4
Ставропольский край	28419	22	77,4	42902	32	74,6

Наименование региона	2012 ²			2013 ²		
	Обследовано сывороток	ВИЧ+ ¹	**	Обследовано сывороток	ВИЧ+ *	**
Приволжский ФО	190202	734	385,9	172648	786	455,3
Республика Башкортостан	29714	126	424,0	27152	125	460,4
Республика Марий Эл	5344	3	56,1	2957	3	101,5
Республика Мордовия	5222	9	172,3	4638	9	194,0
Республика Татарстан	23102	43	186,1	21394	37	172,9
Удмуртская Республика	15649	52	332,3	14409	68	471,9
Чувашская Республика	9038	13	143,8	7905	17	215,1
Пермский край	14700	110	748,3	13071	109	833,9
Кировская область	8766	10	114,1	8849	6	67,8
Нижегородская область	27144	79	291,0	24692	104	421,2
Оренбургская область	6993	58	829,4	11607	64	551,4
Пензенская область	8423	10	118,7	7155	14	195,7
Самарская область	21375	141	659,6	16749	158	943,3
Саратовская область	12040	56	465,1	10673	59	552,8
Ульяновская область	2692	24	891,5	1397	13	930,6
Уральский ФО	125681	1075	855,3	120028	1255	1045,6
Курганская область	10049	46	457,8	9942	52	523,0
Свердловская область	43811	620	1415,2	45536	766	1682,2
Тюменская область	23154	125	539,9	21748	143	657,5
Ханты-Мансийский авт.округ - Югра	11321	68	600,7	9338	58	621,1
Ямало-Ненецкий авт.округ	3616	10	276,5	3064	10	326,4
Челябинская область	33730	206	610,7	30400	226	743,4
Сибирский ФО	232201	1233	531,0	214281	1457	679,9
Республика Алтай	1594	2	125,5	1096	3	273,7
Республика Бурятия	11927	52	436,0	9905	52	525,0
Республика Тыва	10072	2	19,9	10858	3	27,6
Республика Хакасия	5236	11	210,1	4510	10	221,7
Алтайский край	8599	103	1197,8	8164	78	955,4
Забайкальский край	32146	55	171,1	29886	45	150,6
Красноярский край	15491	66	426,1	13577	69	508,2
Иркутская область	25337	259	1022,2	18944	242	1277,4
Кемеровская область	36098	356	986,2	34515	449	1300,9
Новосибирская область	33830	228	674,0	35786	306	855,1
Омская область	45019	86	191,0	43611	177	405,9
Томская область	6852	13	189,7	3429	23	670,7
Дальневосточный ФО	55366	77	139,1	44572	72	161,5
Республика Саха (Якутия)	7837	5	63,8	7420	3	40,4
Камчатский край	1031	2	194,0	976	0	0,0
Приморский край	13726	33	240,4	9305	38	408,4
Хабаровский край	14701	22	149,6	11274	21	186,3
Амурская область	7879	3	38,1	6250	5	80,0
Магаданская область	2344	2	85,3	2149	2	93,1
Сахалинская область	5158	5	96,9	4941	1	20,2
Еврейская автономная область	2269	5	220,4	1871	1	53,4
Чукотский авт.округ	421	0	0,0	386	1	259,1

** число серопозитивных на 100 000 обследованных сывороток

¹ - Выверено по персонифицированной базе данных с учетом впервые выявленных инфицированных ВИЧ, повторно положительные ИБ+ и выявленные анонимно исключены

² - Персонифицированные данные о новых случаях ВИЧ-инфекции, выявленных в г. Москве за 2012-2013 годы МГЦ СПИД не предоставлены, в строку включены лица, выявленные ФНМЦ СПИД

**Количество новых выявленных случаев ВИЧ-инфекции среди доноров (код 108),
обследованных в регионах России**

Наименование региона	2012 ²			2013 ²		
	Обследовано сывороток	ВИЧ+ ¹	**	Обследовано сывороток	ВИЧ+ ¹	**
Российская Федерация	3446847	976	28,3	3382246	1017	30,1
Центральный ФО	823143	147	17,9	763671	136	17,8
Белгородская область	61765	0	0,0	56912	3	5,3
Брянская область	25244	2	7,9	22619	2	8,8
Владимирская область	26241	9	34,3	25376	5	19,7
Воронежская область	42003	0	0,0	41880	5	11,9
Ивановская область	59930	12	20,0	69572	14	20,1
Калужская область	17205	9	52,3	17493	2	11,4
Костромская область	14218	1	7,0	13795	3	21,7
Курская область	30137	1	3,3	25963	2	7,7
Липецкая область	63063	1	1,6	55881	2	3,6
Московская область	97933	73	74,5	86917	45	51,8
Орловская область	22488	11	48,9	21656	3	13,9
Рязанская область	20603	0	0,0	18965	4	21,1
Смоленская область	21917	3	13,7	21530	2	9,3
Тамбовская область	23019	1	4,3	23236	3	12,9
Тверская область	15487	4	25,8	17751	12	67,6
Тульская область	23941	3	12,5	21988	4	18,2
Ярославская область	49962	2	4,0	47845	9	18,8
г.Москва	207987	15	7,2	174292	16	9,2
Северо-Западный ФО	356115	69	19,4	348078	98	28,2
Республика Карелия	19261	2	10,4	19664	6	30,5
Республика Коми	32951	2	6,1	33202	3	9,0
Архангельская область	45352	3	6,6	47641	1	2,1
Ненецкий авт.округ	900	0	0,0	892	0	0,0
Вологодская область	41954	2	4,8	39024	5	12,8
Калининградская область	20373	8	39,3	22219	8	36,0
Ленинградская область	26442	13	49,2	38304	17	44,4
Мурманская область	24119	2	8,3	23435	4	17,1
Новгородская область	14606	5	34,2	13572	4	29,5
Псковская область	21719	1	4,6	19432	2	10,3
г.Санкт-Петербург	108438	31	28,6	90693	48	52,9
Южный ФО	252336	49	19,4	256009	55	21,5
Республика Адыгея	6093	1	16,4	5672	2	35,3
Республика Калмыкия	9647	0	0,0	9349	0	0,0
Краснодарский край	108719	26	23,9	113599	22	19,4
Астраханская область	24737	3	12,1	25876	4	15,5
Волгоградская область	40482	12	29,6	37361	14	37,5
Ростовская область	62658	7	11,2	64152	13	20,3
Северо-Кавказский ФО	141712	25	17,6	144977	18	12,4
Республика Дагестан	43368	4	9,2	40030	4	10,0
Республика Ингушетия	3933	1	25,4	4158	0	0,0
Кабардино-Балкарская Республика	11764	2	17,0	12852	1	7,8
Карачаево-Черкесская Республика	7125	0	0,0	6883	0	0,0
Республика Северная Осетия	9618	4	41,6	10013	1	10,0
Чеченская Республика	17256	7	40,6	24284	6	24,7
Ставропольский край	48648	7	14,4	46757	6	12,8

Наименование региона	2012 ²			2013 ²		
	Обследовано сывороток	ВИЧ+ ¹	**	Обследовано сывороток	ВИЧ+ ¹	**
Приволжский ФО	814223	263	32,3	760002	247	32,5
Республика Башкортостан	92504	51	55,1	100613	55	54,7
Республика Марий Эл	14642	0	0,0	13151	5	38,0
Республика Мордовия	30678	5	16,3	31012	3	9,7
Республика Татарстан	70433	12	17,0	65457	12	18,3
Удмуртская Республика	30336	12	39,6	29214	3	10,3
Чувашская Республика	30260	6	19,8	29913	10	33,4
Пермский край	78616	43	54,7	74290	37	49,8
Кировская область	134175	3	2,2	89535	5	5,6
Нижегородская область	121235	10	8,2	117386	14	11,9
Оренбургская область	27339	8	29,3	30225	14	46,3
Пензенская область	28489	9	31,6	29028	3	10,3
Самарская область	77662	60	77,3	75771	52	68,6
Саратовская область	40132	23	57,3	42724	17	39,8
Ульяновская область	37722	21	55,7	31683	17	53,7
Уральский ФО	414597	171	41,2	472659	153	32,4
Курганская область	25821	10	38,7	26705	3	11,2
Свердловская область	157994	79	50,0	158280	60	37,9
Тюменская область	58787	37	62,9	112711	41	36,4
Ханты-Мансийский авт.округ - Югра	62618	18	28,7	62009	14	22,6
Ямало-Ненецкий авт.округ	15873	0	0,0	15159	1	6,6
Челябинская область	93504	27	28,9	97795	34	34,8
Сибирский ФО	498099	235	47,2	492735	300	60,9
Республика Алтай	5348	3	56,1	4210	1	23,8
Республика Бурятия	16261	3	18,4	17070	4	23,4
Республика Тыва	11235	1	8,9	11482	2	17,4
Республика Хакасия	12153	3	24,7	12862	5	38,9
Алтайский край	73002	35	47,9	81050	55	67,9
Забайкальский край	18829	3	15,9	21044	3	14,3
Красноярский край	63593	19	29,9	68441	28	40,9
Иркутская область	65426	39	59,6	57719	36	62,4
Кемеровская область	81788	66	80,7	79477	74	93,1
Новосибирская область	64250	45	70,0	64424	54	83,8
Омская область	47173	6	12,7	48390	9	18,6
Томская область	39041	12	30,7	26566	29	109,2
Дальневосточный ФО	146622	17	11,6	144115	10	6,9
Республика Саха (Якутия)	23429	0	0,0	21378	1	4,7
Камчатский край	5803	0	0,0	5461	1	18,3
Приморский край	24756	5	20,2	24229	3	12,4
Хабаровский край	35718	2	5,6	35145	4	11,4
Амурская область	25159	3	11,9	25959	0	0,0
Магаданская область	3945	2	50,7	4671	1	21,4
Сахалинская область	20379	4	19,6	19937	0	0,0
Еврейская автономная область	6234	1	16,0	6114	0	0,0
Чукотский авт.округ	1199	0	0,0	1221	0	0,0

** число серопозитивных на 100 000 обследованных сывороток

¹ - Выверено по персонифицированной базе данных с учетом впервые выявленных инфицированных ВИЧ, повторно положительные ИБ+ и выявленные анонимно исключены

² - Персонифицированные данные о новых случаях ВИЧ-инфекции, выявленных в г. Москве за 2012-2013 годы МГЦ СПИД не предоставлены, в строку включены лица, выявленные ФНМЦ СПИД

**Количество новых выявленных случаев ВИЧ-инфекции среди беременных (код 109),
обследованных в регионах России**

Наименование региона	2012 ²			2013 ²		
	Обследовано сывороток	ВИЧ+ ¹	**	Обследовано сывороток	ВИЧ+ ¹	**
Российская Федерация	5138303	6449	125,5	5223644	6972	133,5
Центральный ФО	1066331	870	81,6	1068745	805	75,3
Белгородская область	49284	9	18,3	50110	11	22,0
Брянская область	42754	20	46,8	41373	16	38,7
Владимирская область	41270	51	123,6	41331	51	123,4
Воронежская область	66180	18	27,2	65590	22	33,5
Ивановская область	33241	85	255,7	32349	93	287,5
Калужская область	36838	24	65,2	29000	17	58,6
Костромская область	21526	20	92,9	20751	25	120,5
Курская область	43328	13	30,0	41223	6	14,6
Липецкая область	30020	8	26,6	29794	5	16,8
Московская область	188199	339	180,1	184384	290	157,3
Орловская область	24520	11	44,9	25488	16	62,8
Рязанская область	33701	20	59,3	41307	27	65,4
Смоленская область	35723	13	36,4	37043	18	48,6
Тамбовская область	25781	20	77,6	26007	8	30,8
Тверская область	40587	117	288,3	39990	94	235,1
Тульская область	38134	71	186,2	36551	63	172,4
Ярославская область	35485	20	56,4	35188	29	82,4
г.Москва	279760	11	3,9	291266	14	4,8
Северо-Западный ФО	464666	548	117,9	457274	511	111,7
Республика Карелия	19527	16	81,9	17826	17	95,4
Республика Коми	33074	23	69,5	31562	22	69,7
Архангельская область	45556	11	24,1	43516	10	23,0
Ненецкий авт.округ	2060	0	0,0	1818	0	0,0
Вологодская область	57712	22	38,1	59158	24	40,6
Калининградская область	34902	38	108,9	35241	35	99,3
Ленинградская область	50610	148	292,4	44870	125	278,6
Мурманская область	30782	26	84,5	31173	41	131,5
Новгородская область	18904	40	211,6	20035	23	114,8
Псковская область	19220	15	78,0	20343	14	68,8
г.Санкт-Петербург	152319	209	137,2	151732	200	131,8
Южный ФО	470617	316	67,1	462578	312	67,4
Республика Адыгея	15085	3	19,9	14368	3	20,9
Республика Калмыкия	12853	3	23,3	13075	1	7,6
Краснодарский край	185019	154	83,2	184956	120	64,9
Астраханская область	37569	16	42,6	36242	14	38,6
Волгоградская область	89343	69	77,2	82764	107	129,3
Ростовская область	130748	71	54,3	131173	67	51,1
Северо-Кавказский ФО	398028	69	17,3	394550	65	16,5
Республика Дагестан	128303	20	15,6	126257	13	10,3
Республика Ингушетия	27766	7	25,2	28368	4	14,1
Кабардино-Балкарская Республика	46993	4	8,5	43074	6	13,9
Карачаево-Черкесская Республика	15625	1	6,4	15996	2	12,5
Республика Северная Осетия	24019	4	16,7	24065	7	29,1
Чеченская Республика	67001	11	16,4	66095	10	15,1
Ставропольский край	88321	22	24,9	90695	23	25,4

Наименование региона	2012 ²			2013 ²		
	Обследовано сывороток	ВИЧ+ ¹	**	Обследовано сывороток	ВИЧ+ ¹	**
Приволжский ФО	1085840	1507	138,8	1118084	1730	154,7
Республика Башкортостан	140957	193	136,9	135699	184	135,6
Республика Марий Эл	25235	15	59,4	25071	14	55,8
Республика Мордовия	24733	13	52,6	26405	16	60,6
Республика Татарстан	154239	77	49,9	191521	58	30,3
Удмуртская Республика	60641	61	100,6	57235	64	111,8
Чувашская Республика	50984	10	19,6	54397	17	31,3
Пермский край	96575	232	240,2	94311	254	269,3
Кировская область	40892	8	19,6	42862	19	44,3
Нижегородская область	106146	187	176,2	105567	182	172,4
Оренбургская область	94832	76	80,1	102759	230	223,8
Пензенская область	45823	28	61,1	43756	23	52,6
Самарская область	112707	343	304,3	108359	414	382,1
Саратовская область	80661	131	162,4	81765	131	160,2
Ульяновская область	51415	133	258,7	48377	124	256,3
Уральский ФО	506225	1293	255,4	538782	1379	255,9
Курганская область	39276	67	170,6	44378	74	166,7
Свердловская область	151724	577	380,3	187796	663	353,0
Тюменская область	63374	165	260,4	62923	198	314,7
Ханты-Мансийский авт.округ - Югра	76963	145	188,4	77868	116	149,0
Ямало-Ненецкий авт.округ	31756	21	66,1	30315	16	52,8
Челябинская область	143132	318	222,2	135502	312	230,3
Сибирский ФО	894438	1749	195,5	922289	2059	223,2
Республика Алтай	11188	4	35,8	10665	7	65,6
Республика Бурятия	45086	42	93,2	45095	68	150,8
Республика Тыва	17969	1	5,6	20034	2	10,0
Республика Хакасия	23429	8	34,1	23324	11	47,2
Алтайский край	107820	212	196,6	107810	226	209,6
Забайкальский край	63546	51	80,3	63131	38	60,2
Красноярский край	135024	122	90,4	138995	179	128,8
Иркутская область	139944	445	318,0	132960	409	307,6
Кемеровская область	102308	500	488,7	101626	492	484,1
Новосибирская область	99056	266	268,5	126258	335	265,3
Омская область	111966	76	67,9	115957	167	144,0
Томская область	37102	22	59,3	36434	125	343,1
Дальневосточный ФО	252158	97	38,5	261342	111	42,5
Республика Саха (Якутия)	61391	10	16,3	66526	8	12,0
Камчатский край	9276	2	21,6	8939	0	0,0
Приморский край	65863	56	85,0	68312	69	101,0
Хабаровский край	54994	15	27,3	58533	17	29,0
Амурская область	27395	1	3,7	25170	5	19,9
Магаданская область	4698	2	42,6	6209	6	96,6
Сахалинская область	20715	7	33,8	20003	4	20,0
Еврейская автономная область	5729	3	52,4	5516	1	18,1
Чукотский авт.округ	2097	1	47,7	2134	1	46,9

** число серопозитивных на 100 000 обследованных сывороток

¹ - Выверено по персонифицированной базе данных с учетом впервые выявленных инфицированных ВИЧ, повторно положительные ИБ+ и выявленные анонимно исключены

² - Персонифицированные данные о новых случаях ВИЧ-инфекции, выявленных в г. Москве за 2012-2013 годы МГЦ СПИД не предоставлены, в строку включены лица, выявленные ФНМЦ СПИД

Количество новых выявленных случаев ВИЧ-инфекции среди лиц, находящихся в местах лишения свободы (код 112), обследованных в регионах России

Наименование региона	2012 ²			2013 ²		
	Обследовано сывороток	ВИЧ+ ¹	**	Обследовано сывороток	ВИЧ+ ¹	**
Российская Федерация	415707	8589	2066,1	398807	8953	2244,9
Центральный ФО	85113	784	921,1	85988	835	971,1
Белгородская область	1919	8	416,9	1843	9	488,3
Брянская область	4304	15	348,5	4617	19	411,5
Владимирская область	162	62	38271,6	310	70	22580,6
Воронежская область	6108	11	180,1	6066	19	313,2
Ивановская область	9697	94	969,4	7270	74	1017,9
Калужская область	2136	25	1170,4	1993	19	953,3
Костромская область	2299	21	913,4	2376	20	841,8
Курская область	2034	9	442,5	2331	11	471,9
Липецкая область	5358	20	373,3	5690	36	632,7
Московская область	10002	269	2689,5	9814	288	2934,6
Орловская область	5275	20	379,1	4273	14	327,6
Рязанская область	3650	33	904,1	4780	35	732,2
Смоленская область	3728	34	912,0	3659	61	1667,1
Тамбовская область	4080	17	416,7	3209	16	498,6
Тверская область	163	48	29447,9	125	35	28000,0
Тульская область	5233	82	1567,0	5495	81	1474,1
Ярославская область	2645	16	604,9	2798	28	1000,7
г.Москва	16320	0	0,0	19339	0	0,0
Северо-Западный ФО	36733	1046	2847,6	30284	854	2820,0
Республика Карелия	1814	39	2149,9	1529	34	2223,7
Республика Коми	9750	36	369,2	8204	27	329,1
Архангельская область	4226	20	473,3	4424	12	271,2
Ненецкий авт.округ	11	0	0,0	6	0	0,0
Вологодская область	3418	30	877,7	3084	36	1167,3
Калининградская область	1067	29	2717,9	1022	27	2641,9
Ленинградская область	710	36	5070,4	524	47	8969,5
Мурманская область	3181	87	2735,0	2908	83	2854,2
Новгородская область	2594	81	3122,6	2070	52	2512,1
Псковская область	2880	26	902,8	2918	16	548,3
г.Санкт-Петербург	7082	662	9347,6	3595	520	14464,5
Южный ФО	28524	345	1209,5	28830	443	1536,6
Республика Адыгея	363	1	275,5	404	13	3217,8
Республика Калмыкия	512	1	195,3	610	0	0,0
Краснодарский край	7466	168	2250,2	8434	194	2300,2
Астраханская область	3920	11	280,6	3574	14	391,7
Волгоградская область	6723	111	1651,0	6742	140	2076,5
Ростовская область	9540	53	555,6	9066	82	904,5
Северо-Кавказский ФО	14309	63	440,3	12905	68	526,9
Республика Дагестан	2069	15	725,0	2106	27	1282,1
Республика Ингушетия	130	2	1538,5	123	2	1626,0
Кабардино-Балкарская Республика	2076	7	337,2	1562	9	576,2
Карачаево-Черкесская Республика	318	3	943,4	364	1	274,7
Республика Северная Осетия	1059	8	755,4	851	4	470,0
Чеченская Республика	665	5	751,9	773	5	646,8
Ставропольский край	7992	23	287,8	7126	20	280,7

Наименование региона	2012 ²			2013 ²		
	Обследовано сывороток	ВИЧ+ ¹	**	Обследовано сывороток	ВИЧ+ ¹	**
Приволжский ФО	97161	1886	1941,1	91811	2074	2259,0
Республика Башкортостан	23154	399	1723,2	15840	333	2102,3
Республика Марий Эл	2455	9	366,6	2401	82	3415,2
Республика Мордовия	10232	19	185,7	13264	14	105,5
Республика Татарстан	13053	120	919,3	13333	76	570,0
Удмуртская Республика	477	99	20754,7	717	93	12970,7
Чувашская Республика	4470	4	89,5	3798	0	0,0
Пермский край	1892	88	4651,2	1456	98	6730,8
Кировская область	5367	17	316,8	5942	36	605,9
Нижегородская область	6465	156	2413,0	5829	204	3499,7
Оренбургская область	8489	278	3274,8	9101	288	3164,5
Пензенская область	4718	46	975,0	5628	40	710,7
Самарская область	7915	473	5976,0	6440	598	9285,7
Саратовская область	5603	124	2213,1	5428	139	2560,8
Ульяновская область	2871	54	1880,9	2634	73	2771,5
Уральский ФО	35696	1156	3238,5	30834	1546	5013,9
Курганская область	1930	51	2642,5	1978	58	2932,3
Свердловская область	11591	418	3606,2	10276	788	7668,4
Тюменская область	6198	149	2404,0	4473	166	3711,2
Ханты-Мансийский авт.округ - Югра	2955	149	5042,3	2496	105	4206,7
Ямало-Ненецкий авт.округ	1310	9	687,0	720	5	694,4
Челябинская область	11712	380	3244,5	10891	424	3893,1
Сибирский ФО	93275	3162	3390,0	93651	2978	3179,9
Республика Алтай	1365	7	512,8	861	0	0,0
Республика Бурятия	5543	45	811,8	5767	48	832,3
Республика Тыва	4730	0	0,0	4229	1	23,6
Республика Хакасия	1299	15	1154,7	1318	12	910,5
Алтайский край	6144	224	3645,8	6559	267	4070,7
Забайкальский край	3485	23	660,0	4018	24	597,3
Красноярский край	17236	280	1624,5	16294	205	1258,1
Иркутская область	5760	177	3072,9	3701	137	3701,7
Кемеровская область	15372	1707	11104,6	15458	1084	7012,6
Новосибирская область	11555	563	4872,3	13830	619	4475,8
Омская область	16799	86	511,9	17708	320	1807,1
Томская область	3987	35	877,9	3908	261	6678,6
Дальневосточный ФО	24896	147	590,5	24504	155	632,5
Республика Саха (Якутия)	6275	0	0,0	6087	7	115,0
Камчатский край	789	3	380,2	606	1	165,0
Приморский край	4440	75	1689,2	3737	87	2328,1
Хабаровский край	7514	54	718,7	7158	40	558,8
Амурская область	1361	3	220,4	2509	7	279,0
Магаданская область	1315	7	532,3	1157	8	691,4
Сахалинская область	2008	3	149,4	2115	4	189,1
Еврейская автономная область	1086	2	184,2	1016	1	98,4
Чукотский авт.округ	108	0	0,0	119	0	0,0

** число серопозитивных на 100 000 обследованных сывороток

¹ - Выверено по персонифицированной базе данных с учетом впервые выявленных инфицированных ВИЧ, повторно положительные ИБ+ и выявленные анонимно исключены

² - Персонифицированные данные о новых случаях ВИЧ-инфекции, выявленных в г. Москве за 2012-2013 годы МГЦ СПИД не предоставлены, в строку включены лица, выявленные ФНМЦ СПИД

Количество новых выявленных случаев ВИЧ-инфекции среди обследованных по клиническим показаниям (код 113) в регионах России

Наименование региона	2012 ²			2013 ²		
	Обследовано сывороток	ВИЧ+ ¹	**	Обследовано сывороток	ВИЧ+ ¹	**
Российская Федерация	5724621	18060	315,5	5914421	21744	367,6
Центральный ФО	1535230	2375	154,7	1556085	2668	171,5
Белгородская область	30999	15	48,4	36148	22	60,9
Брянская область	169998	98	57,6	167908	104	61,9
Владимирская область	19420	117	602,5	19945	152	762,1
Воронежская область	164595	63	38,3	167687	93	55,5
Ивановская область	25352	130	512,8	27067	143	528,3
Калужская область	59442	48	80,8	42163	65	154,2
Костромская область	5741	35	609,6	5445	20	367,3
Курская область	100772	49	48,6	106969	65	60,8
Липецкая область	23834	13	54,5	24605	17	69,1
Московская область	221083	1086	491,2	208945	1189	569,0
Орловская область	18340	29	158,1	19650	41	208,7
Рязанская область	49687	57	114,7	41498	76	183,1
Смоленская область	115226	42	36,5	117709	73	62,0
Тамбовская область	44867	36	80,2	51563	40	77,6
Тверская область	17212	174	1010,9	18865	165	874,6
Тульская область	83030	221	266,2	97277	251	258,0
Ярославская область	48265	68	140,9	44890	67	149,3
г.Москва	337367	94	27,9	357751	85	23,8
Северо-Западный ФО	557215	2558	459,1	543358	2707	498,2
Республика Карелия	16884	36	213,2	16964	43	253,5
Республика Коми	53545	52	97,1	53772	79	146,9
Архангельская область	50893	23	45,2	47047	16	34,0
Ненецкий авт.округ	479	0	0,0	458	2	436,7
Вологодская область	47964	43	89,7	47713	50	104,8
Калининградская область	27590	153	554,5	24082	132	548,1
Ленинградская область	73203	586	800,5	58681	585	996,9
Мурманская область	46308	95	205,1	47730	97	203,2
Новгородская область	34634	136	392,7	38315	116	302,8
Псковская область	38654	23	59,5	39705	25	63,0
г.Санкт-Петербург	167061	1411	844,6	168891	1562	924,9
Южный ФО	595676	1011	169,7	613977	1127	183,6
Республика Адыгея	22094	21	95,0	24352	19	78,0
Республика Калмыкия	20252	4	19,8	24959	8	32,1
Краснодарский край	169739	410	241,5	182253	457	250,8
Астраханская область	32832	28	85,3	38935	21	53,9
Волгоградская область	229663	331	144,1	221921	369	166,3
Ростовская область	121096	217	179,2	121557	253	208,1
Северо-Кавказский ФО	421638	250	59,3	513435	307	59,8
Республика Дагестан	154499	65	42,1	158184	71	44,9
Республика Ингушетия	34388	13	37,8	32855	16	48,7
Кабардино-Балкарская Республика	73084	29	39,7	69088	21	30,4
Карачаево-Черкесская Республика	10628	4	37,6	10634	8	75,2
Республика Северная Осетия	5900	25	423,7	7483	25	334,1
Чеченская Республика	49656	60	120,8	96631	82	84,9
Ставропольский край	93483	54	57,8	138560	84	60,6

Наименование региона	2012 ²			2013 ²		
	Обследовано сывороток	ВИЧ+ ¹	**	Обследовано сывороток	ВИЧ+ ¹	**
Приволжский ФО	1176805	4238	360,1	1204721	5085	422,1
Республика Башкортостан	243004	592	243,6	228772	673	294,2
Республика Марий Эл	11249	36	320,0	11160	35	313,6
Республика Мордовия	17836	16	89,7	20236	26	128,5
Республика Татарстан	61488	85	138,2	54049	84	155,4
Удмуртская Республика	41091	125	304,2	47883	133	277,8
Чувашская Республика	44024	41	93,1	48085	51	106,1
Пермский край	80694	528	654,3	80385	554	689,2
Кировская область	35818	25	69,8	36068	48	133,1
Нижегородская область	259641	452	174,1	271959	629	231,3
Оренбургская область	40299	319	791,6	56684	457	806,2
Пензенская область	53561	94	175,5	55592	84	151,1
Самарская область	200942	1380	686,8	201988	1726	854,5
Саратовская область	58390	233	399,0	66411	282	424,6
Ульяновская область	28768	312	1084,5	25449	303	1190,6
Уральский ФО	467776	3399	726,6	491353	3910	795,8
Курганская область	43446	195	448,8	42090	176	418,2
Свердловская область	161143	1622	1006,6	181128	1957	1080,5
Тюменская область	44170	407	921,4	52214	490	938,4
Ханты-Мансийский авт.округ - Югра	72792	418	574,2	76096	444	583,5
Ямало-Ненецкий авт.округ	26662	39	146,3	23166	49	211,5
Челябинская область	119563	718	600,5	116659	794	680,6
Сибирский ФО	633327	3719	587,2	647908	5386	831,3
Республика Алтай	11221	16	142,6	9478	13	137,2
Республика Бурятия	25245	166	657,6	24588	187	760,5
Республика Тыва	8975	1	11,1	9741	2	20,5
Республика Хакасия	31870	29	91,0	28064	34	121,2
Алтайский край	47181	561	1189,0	47017	719	1529,2
Забайкальский край	95902	124	129,3	96744	161	166,4
Красноярский край	82045	344	419,3	86776	535	616,5
Иркутская область	61361	829	1351,0	71157	904	1270,4
Кемеровская область	91152	1262	1384,5	86161	1550	1799,0
Новосибирская область	5848	144	2462,4	9158	242	2642,5
Омская область	137434	167	121,5	136956	538	392,8
Томская область	35093	76	216,6	42068	501	1190,9
Дальневосточный ФО	336954	510	151,4	343584	554	161,2
Республика Саха (Якутия)	30401	17	55,9	32231	32	99,3
Камчатский край	44248	13	29,4	47942	11	22,9
Приморский край	138591	357	257,6	141800	364	256,7
Хабаровский край	50787	65	128,0	48952	63	128,7
Амурская область	36983	18	48,7	39424	26	65,9
Магаданская область	6502	8	123,0	6552	21	320,5
Сахалинская область	24076	16	66,5	21755	21	96,5
Еврейская автономная область	2113	4	189,3	2120	13	613,2
Чукотский авт.округ	3253	12	368,9	2808	3	106,8

** число серопозитивных на 100 000 обследованных сывороток

¹ - Выверено по персонифицированной базе данных с учетом впервые выявленных инфицированных ВИЧ, повторно положительные ИБ+ и выявленные анонимно исключены

² - Персонифицированные данные о новых случаях ВИЧ-инфекции, выявленных в г. Москве за 2012-2013 годы МГЦ СПИД не предоставлены, в строку включены лица, выявленные ФНМЦ СПИД

Количество новых выявленных случаев ВИЧ-инфекции среди медицинских сотрудников, работающих с инфицированными ВИЧ или материалами, содержащими ВИЧ (код 115), обследованных в регионах России

Наименование региона	2012 ²			2013 ²		
	Обследовано сывороток	ВИЧ+ ¹	**	Обследовано сывороток	ВИЧ+ ¹	**
Российская Федерация	451312	162	35,9	455737	166	36,4
Центральный ФО	92054	12	13,0	101007	9	8,9
Белгородская область	146	0	0,0	235	0	0,0
Брянская область	127	0	0,0	161	0	0,0
Владимирская область	83	0	0,0	61	0	0,0
Воронежская область	419	0	0,0	464	0	0,0
Ивановская область	1619	2	123,5	1891	0	0,0
Калужская область	3195	0	0,0	3779	1	26,5
Костромская область	219	0	0,0	216	0	0,0
Курская область	5199	0	0,0	6938	0	0,0
Липецкая область	10546	0	0,0	10178	0	0,0
Московская область	3651	4	109,6	3928	0	0,0
Орловская область	728	1	137,4	618	0	0,0
Рязанская область	4756	0	0,0	7437	2	26,9
Смоленская область	136	0	0,0	145	0	0,0
Тамбовская область	4543	0	0,0	4823	0	0,0
Тверская область	329	0	0,0	215	0	0,0
Тульская область	16812	5	29,7	14943	5	33,5
Ярославская область	32	0	0,0	78	0	0,0
г.Москва	39514	0	0,0	44897	1	2,2
Северо-Западный ФО	39408	35	88,8	42657	31	72,7
Республика Карелия	126	0	0,0	173	0	0,0
Республика Коми	283	0	0,0	218	0	0,0
Архангельская область	815	0	0,0	3281	0	0,0
Ненецкий авт.округ	3	0	0,0	3	0	0,0
Вологодская область	8911	0	0,0	10431	1	9,6
Калининградская область	4404	3	68,1	4471	1	22,4
Ленинградская область	1782	1	56,1	1575	0	0,0
Мурманская область	3977	1	25,1	3778	0	0,0
Новгородская область	2970	0	0,0	2979	0	0,0
Псковская область	18	0	0,0	20	0	0,0
г.Санкт-Петербург	16119	30	186,1	15728	29	184,4
Южный ФО	46081	8	17,4	45098	3	6,7
Республика Адыгея	39	0	0,0	38	0	0,0
Республика Калмыкия	414	0	0,0	437	0	0,0
Краснодарский край	849	3	353,4	884	2	226,2
Астраханская область	529	1	189,0	463	0	0,0
Волгоградская область	22454	3	13,4	20349	0	0,0
Ростовская область	21796	1	4,6	22927	1	4,4
Северо-Кавказский ФО	22316	0	0,0	12612	0	0,0
Республика Дагестан	45	0	0,0	74	0	0,0
Республика Ингушетия	413	0	0,0	417	0	0,0
Кабардино-Балкарская Республика	36	0	0,0	58	0	0,0
Карачаево-Черкесская Республика	4818	0	0,0	5380	0	0,0
Республика Северная Осетия	6081	0	0,0	6372	0	0,0
Чеченская Республика	724	0	0,0	223	0	0,0
Ставропольский край	10199	0	0,0	88	0	0,0

Наименование региона	2012 ²			2013 ²		
	Обследовано сывороток	ВИЧ+ ¹	**	Обследовано сывороток	ВИЧ+ ¹	**
Приволжский ФО	94610	13	13,7	92983	41	44,1
Республика Башкортостан	16548	0	0,0	15368	0	0,0
Республика Марий Эл	3152	0	0,0	2589	0	0,0
Республика Мордовия	9378	0	0,0	10004	1	10,0
Республика Татарстан	420	0	0,0	481	0	0,0
Удмуртская Республика	5582	1	17,9	5348	1	18,7
Чувашская Республика	232	0	0,0	414	0	0,0
Пермский край	2217	0	0,0	2597	0	0,0
Кировская область	116	0	0,0	106	0	0,0
Нижегородская область	1485	0	0,0	1344	0	0,0
Оренбургская область	27440	4	14,6	28156	33	117,2
Пензенская область	1055	0	0,0	1691	0	0,0
Самарская область	13785	1	7,3	12098	0	0,0
Саратовская область	579	0	0,0	601	0	0,0
Ульяновская область	12621	7	55,5	12186	6	49,2
Уральский ФО	82470	58	70,3	82447	52	63,1
Курганская область	11153	5	44,8	11677	2	17,1
Свердловская область	42823	41	95,7	41980	37	88,1
Тюменская область	994	0	0,0	757	2	264,2
Ханты-Мансийский авт.округ - Югра	1328	0	0,0	1753	0	0,0
Ямало-Ненецкий авт.округ	317	0	0,0	340	0	0,0
Челябинская область	25855	12	46,4	25940	11	42,4
Сибирский ФО	56251	33	58,7	60618	27	44,5
Республика Алтай	3148	0	0,0	3002	2	66,6
Республика Бурятия	268	0	0,0	281	0	0,0
Республика Тыва	69	0	0,0	74	0	0,0
Республика Хакасия	744	0	0,0	677	0	0,0
Алтайский край	7112	4	56,2	8868	2	22,6
Забайкальский край	8357	3	35,9	8945	2	22,4
Красноярский край	2988	0	0,0	2913	0	0,0
Иркутская область	13200	12	90,9	11422	5	43,8
Кемеровская область	12912	13	100,7	14927	15	100,5
Новосибирская область	1654	1	60,5	3985	0	0,0
Омская область	5685	0	0,0	5407	1	18,5
Томская область	114	0	0,0	117	0	0,0
Дальневосточный ФО	18122	3	16,6	18315	3	16,4
Республика Саха (Якутия)	4660	0	0,0	5577	0	0,0
Камчатский край	97	0	0,0	142	0	0,0
Приморский край	8999	3	33,3	8918	3	33,6
Хабаровский край	3291	0	0,0	2932	0	0,0
Амурская область	465	0	0,0	416	0	0,0
Магаданская область	427	0	0,0	185	0	0,0
Сахалинская область	107	0	0,0	77	0	0,0
Еврейская автономная область	52	0	0,0	24	0	0,0
Чукотский авт.округ	24	0	0,0	44	0	0,0

** число серопозитивных на 100 000 обследованных сывороток

¹ - Выверено по персонифицированной базе данных с учетом впервые выявленных инфицированных ВИЧ, повторно положительные ИБ+ и выявленные анонимно исключены

² - Персонифицированные данные о новых случаях ВИЧ-инфекции, выявленных в г. Москве за 2012-2013 годы МГЦ СПИД не предоставлены, в строку включены лица, выявленные ФНМЦ СПИД

Количество новых выявленных случаев ВИЧ-инфекции среди обследованных по коду прочие (код 118) в регионах России

Наименование региона	2012 ²			2013 ²		
	Обследовано сывороток	ВИЧ+ ¹	**	Обследовано сывороток	ВИЧ+ ¹	**
Российская Федерация	9557200	17157	179,5	10147879	19641	193,5
Центральный ФО	4191003	6267	149,5	4352409	6334	145,5
Белгородская область	178260	51	28,6	175832	62	35,3
Брянская область	37530	11	29,3	38490	15	39,0
Владимирская область	45354	43	94,8	51261	46	89,7
Воронежская область	121312	19	15,7	122621	20	16,3
Ивановская область	60308	132	218,9	61769	154	249,3
Калужская область	32829	37	112,7	35435	32	90,3
Костромская область	37362	33	88,3	40489	39	96,3
Курская область	18200	10	54,9	19673	2	10,2
Липецкая область	83556	23	27,5	94663	21	22,2
Московская область	442715	679	153,4	501910	721	143,7
Орловская область	39971	29	72,6	45442	30	66,0
Рязанская область	47818	28	58,6	39447	53	134,4
Смоленская область	46795	30	64,1	58595	33	56,3
Тамбовская область	30957	14	45,2	25474	10	39,3
Тверская область	62196	223	358,5	64137	216	336,8
Тульская область	36423	76	208,7	35608	107	300,5
Ярославская область	41993	37	88,1	49171	35	71,2
г.Москва	2827424	4792	169,5	2892392	4738	163,8
Северо-Западный ФО	468861	706	150,6	519148	1002	193,0
Республика Карелия	29613	32	108,1	31023	37	119,3
Республика Коми	53173	19	35,7	56146	32	57,0
Архангельская область	68689	15	21,8	72383	13	18,0
Ненецкий авт.округ	3234	0	0,0	3374	2	59,3
Вологодская область	43027	20	46,5	54135	24	44,3
Калининградская область	34882	98	280,9	40836	151	369,8
Ленинградская область	42670	164	384,3	45006	219	486,6
Мурманская область	35669	27	75,7	36094	31	85,9
Новгородская область	25936	37	142,7	28598	54	188,8
Псковская область	13448	6	44,6	13557	3	22,1
г.Санкт-Петербург	118520	288	243,0	137996	436	316,0
Южный ФО	624108	707	113,3	668481	805	120,4
Республика Адыгея	9665	7	72,4	13074	11	84,1
Республика Калмыкия	2340	1	42,7	934	2	214,1
Краснодарский край	265061	307	115,8	282140	351	124,4
Астраханская область	46432	19	40,9	61866	33	53,3
Волгоградская область	133904	206	153,8	126723	243	191,8
Ростовская область	166706	167	100,2	183744	165	89,8
Северо-Кавказский ФО	221041	151	68,3	288300	157	54,5
Республика Дагестан	62347	39	62,6	69499	31	44,6
Республика Ингушетия	26308	13	49,4	25264	13	51,5
Кабардино-Балкарская Республика	5586	1	17,9	5310	21	395,5
Карачаево-Черкесская Республика	11765	2	17,0	12598	3	23,8
Республика Северная Осетия	17500	14	80,0	28854	22	76,2
Чеченская Республика	54027	49	90,7	62667	44	70,2
Ставропольский край	43508	33	75,8	84108	23	27,3

Наименование региона	2012 ²			2013 ²		
	Обследовано сывороток	ВИЧ+ ¹	**	Обследовано сывороток	ВИЧ+ ¹	**
Приволжский ФО	1995933	3712	186,0	2054262	3570	173,8
Республика Башкортостан	287048	504	175,6	253267	468	184,8
Республика Марий Эл	45910	30	65,3	47882	38	79,4
Республика Мордовия	18386	21	114,2	22451	11	49,0
Республика Татарстан	742739	707	95,2	797977	797	99,9
Удмуртская Республика	39732	58	146,0	42934	59	137,4
Чувашская Республика	68482	40	58,4	75144	40	53,2
Пермский край	132647	272	205,1	117465	280	238,4
Кировская область	95766	22	23,0	108508	24	22,1
Нижегородская область	144208	271	187,9	149759	148	98,8
Оренбургская область	82090	570	694,4	68718	357	519,5
Пензенская область	109126	72	66,0	112537	85	75,5
Самарская область	77684	592	762,1	95864	688	717,7
Саратовская область	100896	331	328,1	110034	386	350,8
Ульяновская область	51219	222	433,4	51722	189	365,4
Уральский ФО	580522	1863	320,9	666833	2545	381,7
Курганская область	23426	75	320,2	27641	128	463,1
Свердловская область	116356	687	590,4	170596	1175	688,8
Тюменская область	50937	170	333,7	58309	229	392,7
Ханты-Мансийский авт.округ - Югра	99842	287	287,5	105256	313	297,4
Ямало-Ненецкий авт.округ	54117	53	97,9	55686	78	140,1
Челябинская область	235844	591	250,6	249345	622	249,5
Сибирский ФО	1154149	3524	305,3	1239983	4982	401,8
Республика Алтай	7467	2	26,8	6751	5	74,1
Республика Бурятия	58795	60	102,0	63845	69	108,1
Республика Тыва	7576	1	13,2	9276	0	0,0
Республика Хакасия	9837	5	50,8	13145	3	22,8
Алтайский край	132794	223	167,9	137654	248	180,2
Забайкальский край	39831	21	52,7	43970	29	66,0
Красноярский край	335499	662	197,3	308769	787	254,9
Иркутская область	123275	820	665,2	133689	874	653,8
Кемеровская область	102994	645	626,3	120812	861	712,7
Новосибирская область	166646	943	565,9	199712	1446	724,0
Омская область	92504	65	70,3	105837	157	148,3
Томская область	76931	77	100,1	96523	503	521,1
Дальневосточный ФО	321583	227	70,6	358463	246	68,6
Республика Саха (Якутия)	52225	34	65,1	60716	41	67,5
Камчатский край	7180	12	167,1	7892	13	164,7
Приморский край	55433	103	185,8	62221	84	135,0
Хабаровский край	103713	39	37,6	109146	42	38,5
Амурская область	31006	8	25,8	35016	18	51,4
Магаданская область	16664	2	12,0	20621	22	106,7
Сахалинская область	40363	19	47,1	47175	15	31,8
Еврейская автономная область	7415	3	40,5	7528	5	66,4
Чукотский авт.округ	7584	7	92,3	8148	6	73,6

** – число серопозитивных на 100 000 обследованных сывороток

¹ - Выверено по персонифицированной базе данных с учетом впервые выявленных инфицированных ВИЧ, повторно положительные ИБ+ и выявленные анонимно исключены

² - Персонифицированные данные о новых случаях ВИЧ-инфекции, выявленных в г. Москве за 2012-2013 годы МГЦ СПИД не предоставлены, в строку включены лица, выявленные ФНМЦ СПИД и использованы данные по г. Москве из формы мониторинга ПНП Здоровье Роспотребнадзора

**Количество новых выявленных случаев ВИЧ-инфекции среди обследованных при
эпидемиологическом расследовании (код 120) в регионах России**

Наименование региона	2012 ²			2013 ²		
	Обследовано сывороток	ВИЧ+ ¹	**	Обследовано сывороток	ВИЧ+ ¹	**
Российская Федерация	158141	6332	4004,0	176092	6700	3804,8
Центральный ФО	20259	801	3953,8	20933	794	3793,1
Белгородская область	863	27	3128,6	819	34	4151,4
Брянская область	894	33	3691,3	766	35	4569,2
Владимирская область	456	28	6140,4	562	26	4626,3
Воронежская область	728	16	2197,8	747	29	3882,2
Ивановская область	1676	72	4295,9	2297	76	3308,7
Калужская область	459	21	4575,2	485	22	4536,1
Костромская область	406	22	5418,7	419	21	5011,9
Курская область	387	13	3359,2	412	18	4368,9
Липецкая область	706	10	1416,4	604	13	2152,3
Московская область	5592	353	6312,6	4739	266	5613,0
Орловская область	605	24	3966,9	647	19	2936,6
Рязанская область	737	42	5698,8	1779	82	4609,3
Смоленская область	523	22	4206,5	563	42	7460,0
Тамбовская область	618	18	2912,6	609	16	2627,3
Тверская область	841	45	5350,8	932	42	4506,4
Тульская область	1221	38	3112,2	1199	31	2585,5
Ярославская область	383	15	3916,4	436	20	4587,2
г.Москва	3164	2	63,2	2918	2	68,5
Северо-Западный ФО	9496	460	4844,1	10057	383	3808,3
Республика Карелия	120	15	12500,0	188	15	7978,7
Республика Коми	222	12	5405,4	206	11	5339,8
Архангельская область	383	20	5221,9	425	20	4705,9
Ненецкий авт.округ	7	0	0,0	5	0	0,0
Вологодская область	648	31	4784,0	724	39	5386,7
Калининградская область	535	54	10093,5	481	49	10187,1
Ленинградская область	1555	64	4115,8	1700	79	4647,1
Мурманская область	1082	50	4621,1	1099	59	5368,5
Новгородская область	392	41	10459,2	806	33	4094,3
Псковская область	188	17	9042,6	167	9	5389,2
г.Санкт-Петербург	4364	156	3574,7	4256	69	1621,2
Южный ФО	6445	337	5228,9	6604	380	5754,1
Республика Адыгея	114	11	9649,1	119	13	10924,4
Республика Калмыкия	44	2	4545,5	39	1	2564,1
Краснодарский край	2459	159	6466,0	2590	189	7297,3
Астраханская область	479	14	2922,8	469	14	2985,1
Волгоградская область	1811	80	4417,4	1967	116	5897,3
Ростовская область	1538	71	4616,4	1420	47	3309,9
Северо-Кавказский ФО	1687	102	6046,2	2222	127	5715,6
Республика Дагестан	303	33	10891,1	339	29	8554,6
Республика Ингушетия	57	7	12280,7	82	14	17073,2
Кабардино-Балкарская Республика	18	2	11111,1	48	2	4166,7
Карачаево-Черкесская Республика	136	7	5147,1	148	9	6081,1
Республика Северная Осетия	210	9	4285,7	257	20	7782,1
Чеченская Республика	594	18	3030,3	932	31	3326,2
Ставропольский край	369	26	7046,1	416	22	5288,5

Наименование региона	2012 ²			2013 ²		
	Обследовано сывороток	ВИЧ+ ¹	**	Обследовано сывороток	ВИЧ+ ¹	**
Приволжский ФО	31079	1629	5241,5	34895	1771	5075,2
Республика Башкортостан	4493	210	4673,9	4596	210	4569,2
Республика Марий Эл	281	16	5694,0	349	28	8022,9
Республика Мордовия	145	20	13793,1	180	19	10555,6
Республика Татарстан	3429	122	3557,9	3486	122	3499,7
Удмуртская Республика	3259	93	2853,6	3138	79	2517,5
Чувашская Республика	386	16	4145,1	404	18	4455,4
Пермский край	4163	242	5813,1	5101	365	7155,5
Кировская область	282	7	2482,3	290	20	6896,6
Нижегородская область	2504	273	10902,6	3293	262	7956,3
Оренбургская область	2993	157	5245,6	4148	133	3206,4
Пензенская область	1001	41	4095,9	983	39	3967,4
Самарская область	3920	184	4693,9	4705	227	4824,7
Саратовская область	2044	108	5283,8	2205	123	5578,2
Ульяновская область	2179	140	6425,0	2017	126	6246,9
Уральский ФО	56964	1259	2210,2	63962	1167	1824,5
Курганская область	2221	96	4322,4	2313	72	3112,8
Свердловская область	38918	611	1570,0	45533	568	1247,4
Тюменская область	3089	91	2945,9	3538	117	3307,0
Ханты-Мансийский авт.округ - Югра	3838	227	5914,5	3543	190	5362,7
Ямало-Ненецкий авт.округ	843	33	3914,6	796	22	2763,8
Челябинская область	8055	201	2495,3	8239	198	2403,2
Сибирский ФО	28799	1580	5486,3	34351	1873	5452,5
Республика Алтай	326	12	3681,0	1613	14	867,9
Республика Бурятия	1385	87	6281,6	1490	106	7114,1
Республика Тыва	79	4	5063,3	112	1	892,9
Республика Хакасия	311	12	3858,5	271	15	5535,1
Алтайский край	3153	180	5708,8	3261	201	6163,8
Забайкальский край	716	79	11033,5	947	69	7286,2
Красноярский край	3351	143	4267,4	3635	218	5997,2
Иркутская область	6423	219	3409,6	5138	240	4671,1
Кемеровская область	6427	538	8370,9	7295	547	7498,3
Новосибирская область	3565	140	3927,1	6649	174	2616,9
Омская область	2312	129	5579,6	2722	182	6686,3
Томская область	751	37	4926,8	1218	106	8702,8
Дальневосточный ФО	3412	164	4806,6	3068	205	6681,9
Республика Саха (Якутия)	487	17	3490,8	459	11	2396,5
Камчатский край	184	5	2717,4	76	2	2631,6
Приморский край	1475	97	6576,3	1332	127	9534,5
Хабаровский край	313	9	2875,4	315	19	6031,7
Амурская область	145	5	3448,3	155	8	5161,3
Магаданская область	122	8	6557,4	195	18	9230,8
Сахалинская область	385	10	2597,4	237	12	5063,3
Еврейская автономная область	94	7	7446,8	86	0	0,0
Чукотский авт.округ	207	6	2898,6	213	8	3755,9

** число серопозитивных на 100 000 обследованных сывороток

¹ - Выверено по персонифицированной базе данных с учетом впервые выявленных инфицированных ВИЧ, повторно положительные ИБ+ и выявленные анонимно исключены

² - Персонифицированные данные о новых случаях ВИЧ-инфекции, выявленных в г. Москве за 2012-2013 годы МГЦ СПИД не предоставлены, в строку включены лица, выявленные ФНМЦ СПИД

Количество новых выявленных случаев ВИЧ-инфекции среди обследованных иностранных граждан (код 200) в регионах России

Наименование региона	2012 ²			2013 ²		
	Обследовано сывороток	ВИЧ+ ¹	**	Обследовано сывороток	ВИЧ+ ¹	**
Российская Федерация	1248832	1944	155,7	1501247	2116	140,9
Центральный ФО	282060	637	225,8	439475	653	148,6
Белгородская область	15056	47	312,2	20901	57	272,7
Брянская область	4590	15	326,8	5027	18	358,1
Владимирская область	13294	21	158,0	12228	13	106,3
Воронежская область	15231	19	124,7	16925	27	159,5
Ивановская область	5610	7	124,8	6359	4	62,9
Калужская область	36128	43	119,0	39763	56	140,8
Костромская область	3385	1	29,5	3592	5	139,2
Курская область	10297	12	116,5	9601	23	239,6
Липецкая область	12345	22	178,2	10161	26	255,9
Московская область	30463	204	669,7	37671	207	549,5
Орловская область	4026	6	149,0	4547	15	329,9
Рязанская область	16226	20	123,3	17783	18	101,2
Смоленская область	9484	10	105,4	10077	14	138,9
Тамбовская область	6183	8	129,4	6970	9	129,1
Тверская область	17925	21	117,2	19443	27	138,9
Тульская область	24379	59	242,0	23590	35	148,4
Ярославская область	8072	12	148,7	11121	18	161,9
г.Москва	49366	110	222,8	183716	81	44,1
Северо-Западный ФО	299224	508	169,8	373382	615	164,7
Республика Карелия	2935	4	136,3	3579	2	55,9
Республика Коми	6473	8	123,6	5562	8	143,8
Архангельская область	2147	0	0,0	1925	1	51,9
Ненецкий авт.округ	934	2	214,1	907	3	330,8
Вологодская область	5987	8	133,6	6026	5	83,0
Калининградская область	16969	22	129,6	18084	28	154,8
Ленинградская область	9100	25	274,7	7667	31	404,3
Мурманская область	4054	3	74,0	3323	6	180,6
Новгородская область	4085	6	146,9	5016	18	358,9
Псковская область	4005	4	99,9	3794	7	184,5
г.Санкт-Петербург	242535	426	175,6	317499	506	159,4
Южный ФО	111449	210	188,4	122398	209	170,8
Республика Адыгея	2397	2	83,4	2813	0	0,0
Республика Калмыкия	756	1	132,3	703	0	0,0
Краснодарский край	67910	107	157,6	74541	129	173,1
Астраханская область	11119	23	206,9	10054	17	169,1
Волгоградская область	9753	33	338,4	13444	34	252,9
Ростовская область	19514	44	225,5	20843	29	139,1
Северо-Кавказский ФО	19298	25	129,5	22305	26	116,6
Республика Дагестан	1981	2	101,0	2534	1	39,5
Республика Ингушетия	151	2	1324,5	295	1	339,0
Кабардино-Балкарская Республика	2157	1	46,4	2581	1	38,7
Карачаево-Черкесская Республика	675	5	740,7	894	2	223,7
Республика Северная Осетия	1490	2	134,2	1719	3	174,5
Чеченская Республика	1332	1	75,1	1746	0	0,0
Ставропольский край	11512	12	104,2	12536	18	143,6

Наименование региона	2012 ²			2013 ²		
	Обследовано сывороток	ВИЧ+ ¹	**	Обследовано сывороток	ВИЧ+ ¹	**
Приволжский ФО	147437	206	139,7	158537	257	162,1
Республика Башкортостан	21193	32	151,0	22192	21	94,6
Республика Марий Эл	1168	1	85,6	980	0	0,0
Республика Мордовия	3318	8	241,1	2868	2	69,7
Республика Татарстан	20788	21	101,0	17313	24	138,6
Удмуртская Республика	3908	1	25,6	5021	6	119,5
Чувашская Республика	2066	0	0,0	2119	0	0,0
Пермский край	10466	24	229,3	10440	14	134,1
Кировская область	2726	5	183,4	3167	5	157,9
Нижегородская область	24635	35	142,1	29643	31	104,6
Оренбургская область	10641	22	206,7	12461	25	200,6
Пензенская область	7086	14	197,6	7367	10	135,7
Самарская область	20830	7	33,6	27322	86	314,8
Саратовская область	14046	26	185,1	13108	20	152,6
Ульяновская область	4566	10	219,0	4536	13	286,6
Уральский ФО	147312	117	79,4	152150	106	69,7
Курганская область	3068	3	97,8	2682	8	298,3
Свердловская область	44674	53	118,6	45475	45	99,0
Тюменская область	19070	38	199,3	17741	28	157,8
Ханты-Мансийский авт.округ - Югра	38107	2	5,2	41293	1	2,4
Ямало-Ненецкий авт.округ	22254	1	4,5	27009	0	0,0
Челябинская область	20139	20	99,3	17950	24	133,7
Сибирский ФО	137148	163	118,8	137865	177	128,4
Республика Алтай	1308	2	152,9	1222	1	81,8
Республика Бурятия	3141	4	127,3	2449	5	204,2
Республика Тыва	388	0	0,0	452	0	0,0
Республика Хакасия	1285	0	0,0	1656	3	181,2
Алтайский край	7506	7	93,3	9140	11	120,4
Забайкальский край	13215	9	68,1	11978	10	83,5
Красноярский край	22320	33	147,8	21692	26	119,9
Иркутская область	27084	34	125,5	24719	40	161,8
Кемеровская область	12813	32	249,7	14352	28	195,1
Новосибирская область	30380	30	98,7	30971	38	122,7
Омская область	11689	9	77,0	11751	11	93,6
Томская область	6019	3	49,8	7483	4	53,5
Дальневосточный ФО	104904	78	74,4	95135	73	76,7
Республика Саха (Якутия)	13471	11	81,7	13816	15	108,6
Камчатский край	9367	2	21,4	9865	5	50,7
Приморский край	36584	20	54,7	26227	13	49,6
Хабаровский край	22001	12	54,5	22355	5	22,4
Амурская область	4088	3	73,4	4019	5	124,4
Магаданская область	5629	18	319,8	6981	18	257,8
Сахалинская область	11477	8	69,7	9382	9	95,9
Еврейская автономная область	575	0	0,0	769	0	0,0
Чукотский авт.округ	1712	4	233,6	1721	3	174,3

** число серопозитивных на 100 000 обследованных сывороток

¹ - Выверено по персонафицированной базе данных с учетом впервые выявленных инфицированных ВИЧ, повторно положительные ИБ+ и выявленные анонимно исключены

² - Персонафицированные данные о новых случаях ВИЧ-инфекции, выявленных в г. Москве за 2012-2013 годы МГЦ СПИД не предоставлены, в строку включены лица, выявленные ФНМЦ СПИД

**Количество новых зарегистрированных случаев ВИЧ-инфекции на территориях России
с 2005 по 2013 гг., исключая детей с неустановленным диагнозом**

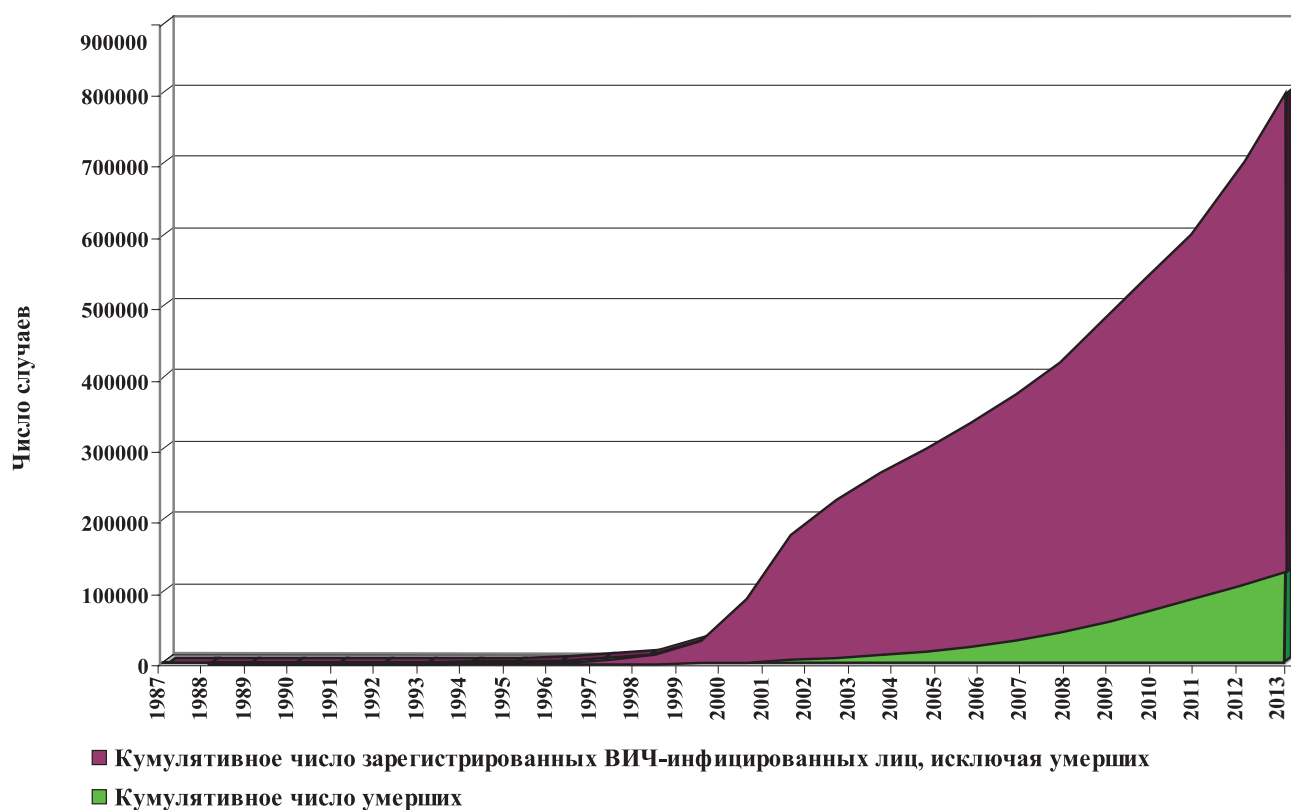
Наименование региона	Число новых случаев ВИЧ-инфекции								
	2005	2006	2007	2008	2009	2010	2011	2012*	2013*
Российская Федерация	35401	39312	45099	54799	58142	58305	62385	70744	79728
Центральный ФО	7267	8106	8307	9256	9318	9008	8855	11211	11222
Белгородская область	64	94	96	102	106	145	104	122	162
Брянская область	130	132	164	170	151	166	178	208	202
Владимирская область	183	178	194	248	238	279	315	359	393
Воронежская область	72	85	96	121	111	116	130	134	185
Ивановская область	361	400	422	512	455	491	542	585	614
Калужская область	113	102	117	157	162	173	178	178	167
Костромская область	137	112	119	154	170	163	145	167	162
Курская область	63	66	68	87	101	84	103	121	143
Липецкая область	39	71	58	61	62	72	64	72	99
Московская область	2174	2405	2802	2812	3049	2857	2544	3234	3101
Орловская область	91	76	92	111	109	114	135	159	128
Рязанская область	154	168	186	205	204	227	188	191	308
Смоленская область	103	130	126	130	130	179	182	185	268
Тамбовская область	59	73	100	116	119	87	128	112	98
Тверская область	469	580	602	620	654	544	723	733	714
Тульская область	416	429	459	530	450	472	435	581	648
Ярославская область	101	116	112	133	167	148	148	162	195
г. Москва*	2538	2889	2494	2987	2880	2691	2613	3908	3635
Северо-Западный ФО	6040	6541	6705	6710	7069	6225	6491	6019	6119
Республика Карелия	78	63	89	115	89	122	200	176	189
Республика Коми	133	136	142	141	118	158	210	194	216
Архангельская область	45	42	53	59	62	89	79	94	108
Ненецкий АО	1	1	4	7	4	9	3	1	5
Вологодская область	112	135	112	153	142	178	218	189	203
Калининградская область	396	426	488	379	437	397	432	414	440
Ленинградская область	1246	1187	1745	1753	2037	1669	1667	1429	1475
Мурманская область	249	364	404	432	431	402	330	354	396
Новгородская область	84	111	165	136	156	195	262	401	358
Псковская область	29	47	38	45	72	72	90	95	88
г. Санкт-Петербург	3668	4030	3469	3497	3525	2943	3003	2673	2646
Южный ФО	1362	1522	1695	1827	2147	2235	2745	3132	3490
Республика Адыгея	35	27	43	30	34	34	53	58	76
Республика Калмыкия	6	15	15	9	25	10	19	25	21
Краснодарский край	588	654	705	787	912	972	1042	1376	1467
Астраханская область	31	37	32	52	57	53	89	104	104
Волгоградская область	410	478	496	496	550	564	880	888	1062
Ростовская область	292	311	404	453	569	602	662	681	760
Северо-Кавказский ФО	535	655	661	668	776	759	743	907	964
Республика Дагестан	165	229	171	172	191	190	205	259	238
Республика Ингушетия	46	65	75	75	59	75	56	56	53
Кабардино-Балкарская Республика	46	31	51	40	67	49	56	70	72
Карачаево-Черкесская Республика	13	18	23	22	32	22	15	29	36
Республика Северная Осетия - Алания	89	77	87	68	77	94	80	94	126
Чеченская Республика	111	157	149	176	210	195	195	211	228
Ставропольский край	65	78	105	115	140	134	136	188	211

Наименование региона	Число новых случаев ВИЧ-инфекции								
	2005	2006	2007	2008	2009	2010	2011	2012*	2013*
Приволжский ФО	8037	9360	10474	12178	13473	13743	15338	16708	17659
Республика Башкортостан	563	688	853	896	1086	1238	2033	2487	2449
Республика Марий Эл	57	71	78	75	100	108	98	111	197
Республика Мордовия	68	68	91	97	85	112	116	94	104
Республика Татарстан	641	766	934	882	988	925	1156	1228	1220
Удмуртская Республика	235	307	406	425	411	402	506	526	501
Чувашская Республика	80	48	124	133	129	140	138	162	170
Пермский край	667	708	912	1342	1651	2092	2431	2414	2382
Кировская область	41	34	56	59	62	98	101	112	155
Нижегородская область	447	450	588	749	874	1167	1297	1792	1965
Оренбургская область	1386	1469	1463	1495	1867	1976	1354	1550	1693
Пензенская область	78	110	145	166	188	171	249	372	341
Самарская область	2511	3408	3539	4290	4324	3624	4003	3793	4345
Саратовская область	628	559	564	704	879	876	969	1124	1238
Ульяновская область	635	674	721	865	829	814	887	943	899
Уральский ФО	5859	6295	7784	8516	8827	9460	11224	12501	14549
Курганская область	170	200	212	209	300	356	736	832	815
Свердловская область	2962	3348	4063	4559	4522	4733	5180	5867	7361
Тюменская область включая АО	1398	1646	1766	1963	1995	2404	2916	2989	3193
Ханты-Мансийский авт.округ	765	941	968	1191	1050	1339	1627	1531	1510
Ямало-Ненецкий авт.округ	84	130	182	131	139	144	179	178	201
Челябинская область	1329	1101	1743	1785	2010	1967	2392	2813	3180
Сибирский ФО	4788	5364	7730	13757	14518	14750	14940	17976	23014
Республика Алтай	11	13	19	31	27	31	27	46	55
Республика Бурятия	233	290	349	384	363	481	490	477	550
Республика Тыва	6	0	7	3	4	9	8	12	10
Республика Хакасия	16	24	45	54	59	54	72	96	95
Алтайский край	342	478	1185	2628	1793	1607	1613	1827	2102
Забайкальский край	218	204	284	317	354	357	381	404	414
Красноярский край	631	647	930	1437	1344	1486	1628	1945	2501
Иркутская область	2137	2131	2298	2533	2941	2699	2927	3205	3185
Кемеровская область	930	1056	1146	2701	3689	4071	3971	6080	6160
Новосибирская область	151	358	1289	2817	2610	2798	2732	2719	3746
Омская область	53	84	113	743	1208	997	894	818	2243
Томская область	60	79	65	109	126	160	197	347	1953
Дальневосточный ФО	904	844	968	946	1006	1025	1106	1315	1514
Республика Саха (Якутия)	51	53	65	71	75	98	88	84	114
Камчатский край	8	15	24	9	34	21	32	39	30
Приморский край	658	601	655	630	620	560	642	777	893
Хабаровский край	116	102	134	146	173	207	193	201	205
Амурская область	27	32	35	23	27	47	44	46	77
Магаданская область	13	5	11	8	7	8	33	38	84
Сахалинская область	19	21	34	36	52	42	40	74	66
Еврейская автономная область	7	6	3	11	6	24	27	33	27
Чукотский авт.округ	5	9	7	12	12	18	7	23	18
БОМЖ **	609	625	775	941	1008	1100	943	975	1197

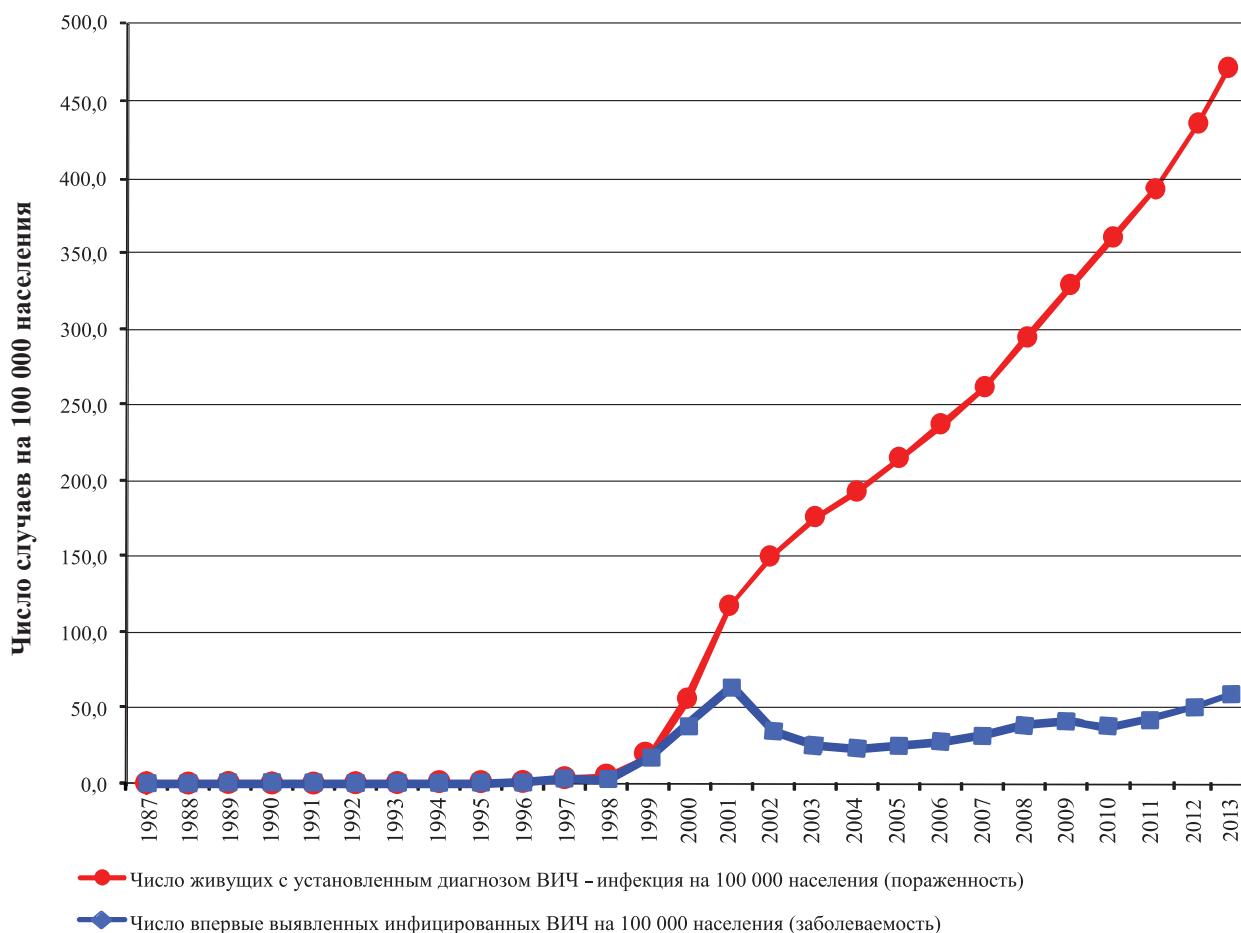
* - Персонифицированные данные о новых случаях ВИЧ-инфекции, выявленных в г. Москве за 2012 и 2013 годы МГЦ СПИД не предоставлены, расчет произведен с использованием данных формы мониторинга ПНП Здоровье Роспотребнадзора

** - лица без определенного места жительства

Рост кумулятивного числа зарегистрированных случаев ВИЧ-инфекции у граждан России с 1987 по 2013 гг.



Пораженность и заболеваемость ВИЧ-инфекцией среди населения Российской Федерации с 1987 по 2013 гг.



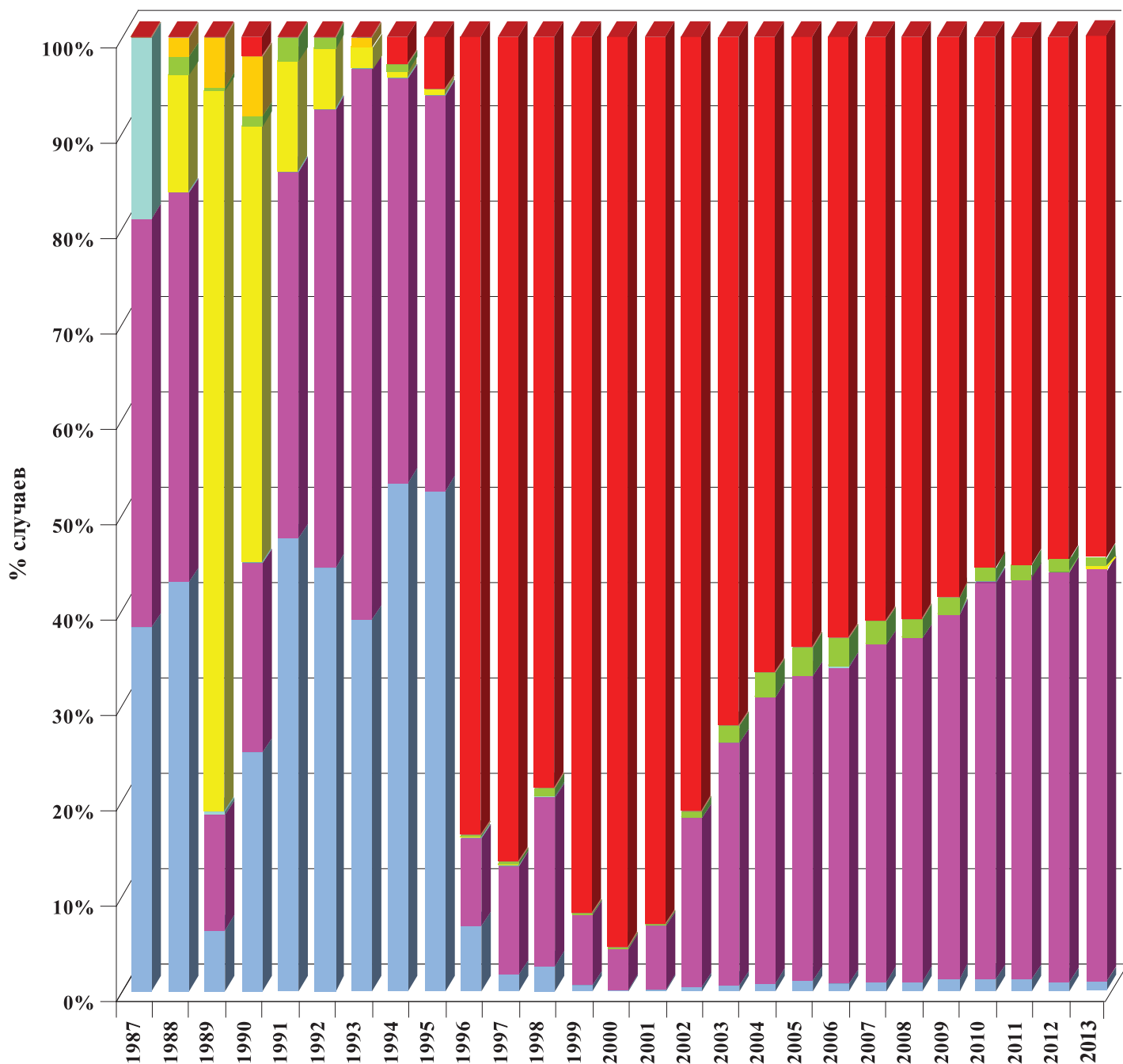
Распределение ВИЧ-положительных в России по основным известным факторам риска заражения с 1987 по 2013 гг., исключая детей с установленным диагнозом

Главный фактор риска заражения	Количество зарегистрированных случаев с установленным фактором риска заражения																							
	1987-2003		2004		2005		2006		2007		2008		2009		2010		2011		2012 ¹		2013 ¹			
	чел	%	чел	%	чел	%	чел	%	чел	%	чел	%	чел	%	чел	%	чел	%	чел	%	чел	%		
Гомосексуальный контакт	950	0,4	133	0,4	178	0,5	137	0,3	203	0,5	278	0,5	364	0,6	357	0,6	380	0,6	296	0,4	371	0,5		
Гетеросексуальный контакт	17869	6,8	5191	15,5	5653	16,0	6329	16,1	7255	16,1	9910	18,1	10526	18,1	12230	21,0	12785	20,5	14037	19,8	15604	19,6		
Переливание инфицированной ВИЧ крови	50	0,0	5	0,0	7	0,0	6	0,0	3	0,0	2	0,0	0	0,0	2	0,0	2	0,0	2	0,0	1	0,0		
Медицинский персонал при профессиональных контактах с ВИЧ- инфицированными	1	0,0	1	0,0	0	0,0	0	0,0	0	0,0	1	0,0	0	0,0	0	0,0	0	0,0	0	0,0	0	0,0		
Пробывание в нормальном очаге	274	0,1	0	0,0	0	0,0	0	0,0	1	0,0	0	0,0	2	0,0	3	0,0	5	0,0	7	0,0	10	0,0		
Заражение детей от ВИЧ-положительных матерей ²	895	0,3	445	1,3	549	1,6	581	1,5	523	1,2	621	1,1	557	1,0	494	0,8	487	0,8	446	0,6	366	0,5		
Заражение матерей от детей при грудном вскармливании	22	0,0	0	0,0	0	0,0	0	0,0	0	0,0	0	0,0	0	0,0	0	0,0	0	0,0	0	0,0	0	0,0		
Внутреннее введение наркотиков	149575	56,9	11191	33,5	10988	31,0	11893	30,3	12429	27,6	16689	30,5	16009	27,5	16308	28,0	16937	27,1	18029	25,5	19875	24,9		
Нет данных	93372	35,5	16441	49,2	18026	50,9	20366	51,8	24685	54,7	27298	49,8	30684	52,8	28911	49,6	31789	51,0	37927	53,6	43501	54,6		
Всего	263008	100,0	33407	100,0	35401	100,0	39312	100,0	45099	100,0	54799	100,0	58142	100,0	58305	100,0	62385	100,0	70744	100,0	79728	100,0		

¹ - Персонифицированные данные о новых случаях ВИЧ-инфекции, выявленных в г. Москве за 2012-2013 годы МГЦ СПИД не предоставлены, расчет произведен с использованием данных формы мониторинга ШНП Здоровье Роспотребнадзора. Причины заражения данных инфицированных ВИЧ не известны.

² - Заражение детей происходило во время беременности, родов и при грудном вскармливании.

Распределение ВИЧ-положительных в России по основным известным факторам риска заражения с 1987 по 2013 гг., исключая детей с неустановленным диагнозом



- Парентеральный контакт при употреблении наркотиков
- Заражение матерей от детей при грудном вскармливании
- Заражение детей от ВИЧ+ матерей во время беременности, родов и грудного вскармливания
- Пребывание в нозокомиальном очаге
- Переливание инфицированной ВИЧ крови
- Гетеросексуальный контакт
- Гомосексуальный контакт

**Количество инфицированных ВИЧ, зарегистрированных на территориях России
на 31.12.2013г., исключая детей с неустановленным диагнозом**

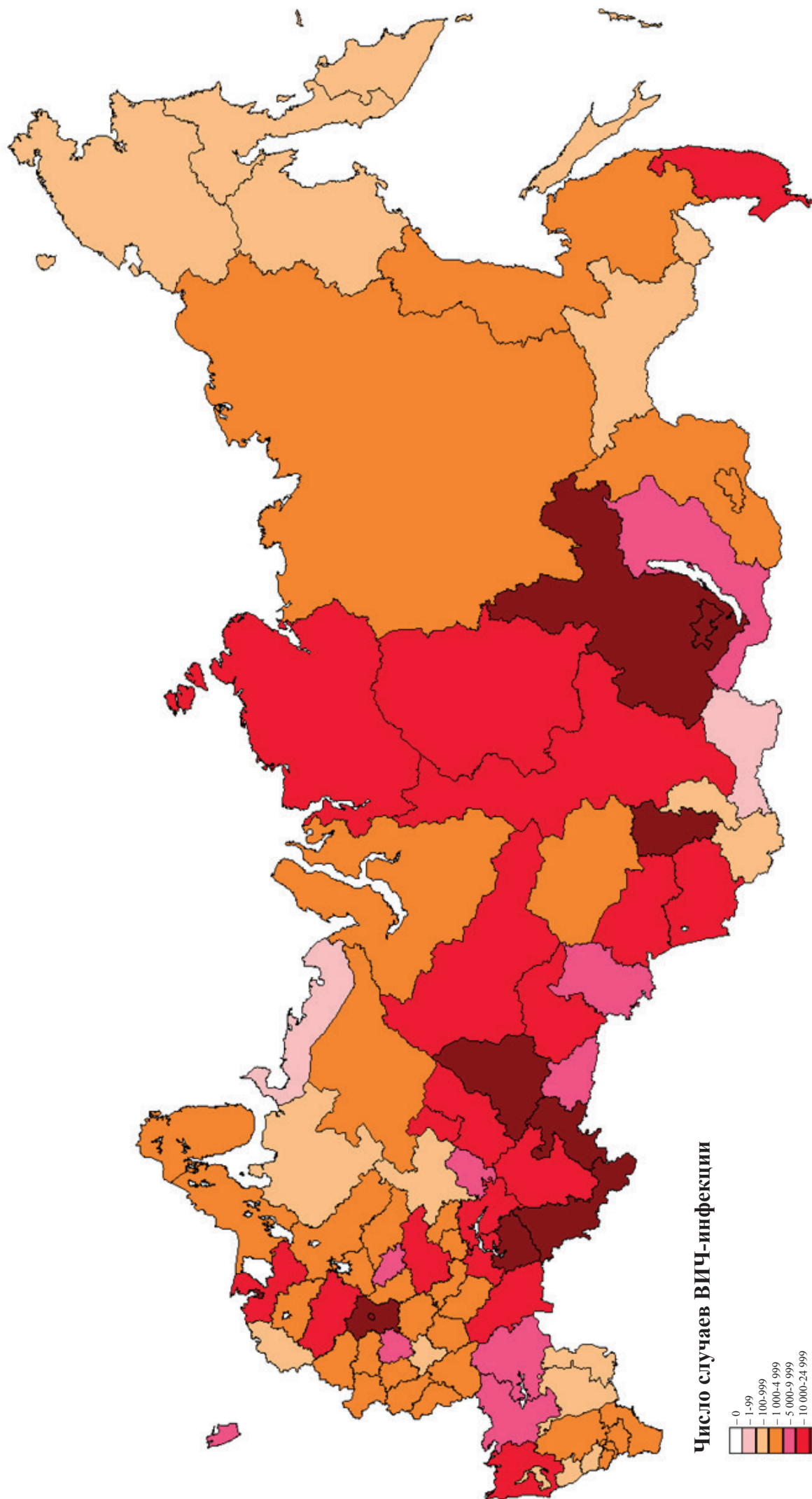
Наименование региона	Число инфицированных ВИЧ					Из них больных СПИДом			
	Всего	Детей	Число инфицированных ВИЧ детей, зараженных от матерей	Из них умерло		Всего	Детей	Из них умерло	
				Всего	Детей			Всего	Детей
Российская Федерация	800531	7733	5835	126957	658	34473	412	28261	301
Центральный ФО	145239	1341	1076	19234	78	3692	37	2934	25
Белгородская область	1339	9	6	222	2	31	0	29	0
Брянская область	2280	14	13	511	1	101	0	77	0
Владимирская область	3686	38	29	587	1	199	0	187	0
Воронежская область	1416	17	13	248	0	95	0	74	0
Ивановская область	7194	68	47	907	6	109	3	104	3
Калужская область	2260	23	21	450	3	143	1	139	1
Костромская область	2115	17	13	258	1	16	0	14	0
Курская область	1013	6	6	134	1	44	1	44	1
Липецкая область	719	6	4	132	0	11	0	10	0
Московская область	45952	553	441	8727	39	534	7	514	6
Орловская область	1726	8	7	348	0	125	0	83	0
Рязанская область	3431	30	30	1027	1	252	4	226	1
Смоленская область	1860	16	9	319	2	46	1	45	1
Тамбовская область	1307	11	11	285	0	45	0	42	0
Тверская область	10087	143	127	1988	10	594	7	552	6
Тульская область	7610	67	53	1828	4	660	4	473	3
Ярославская область	2095	17	15	400	2	204	2	126	1
г. Москва*	49149	298	231	863	5	483	7	195	2
Северо-Западный ФО	99414	784	577	13966	36	4286	26	3014	14
Республика Карелия	1367	5	3	82	0	5	0	4	0
Республика Коми	2037	10	6	308	0	58	0	55	0
Архангельская область	781	9	6	96	0	17	0	17	0
Ненецкий АО	36	0	0	1	0	0	0	0	0
Вологодская область	2210	25	14	435	1	133	0	133	0
Калининградская область	8477	100	80	3062	12	415	7	409	5
Ленинградская область	21930	184	134	2504	4	688	3	582	3
Мурманская область	4685	30	23	640	0	176	5	132	0
Новгородская область	2545	23	19	430	1	178	1	143	0
Псковская область	805	10	6	135	0	31	0	22	0
г. Санкт-Петербург	54577	388	286	6274	18	2585	10	1517	6
Южный ФО	32449	562	251	7619	167	2776	193	2395	128
Республика Адыгея	531	5	5	112	1	24	1	24	1
Республика Калмыкия	291	75	3	109	46	129	68	81	40
Краснодарский край	13430	130	94	3897	11	1504	6	1501	6
Астраханская область	775	11	3	145	1	66	1	47	1
Волгоградская область	9774	153	77	2037	39	804	52	529	30
Ростовская область	7648	188	69	1319	69	249	65	213	50
Северо-Кавказский ФО	8953	162	108	1995	44	311	27	275	24
Республика Дагестан	2232	21	14	506	9	64	6	61	6
Республика Ингушетия	970	16	11	273	2	38	1	37	1
Кабардино-Балкарская Республика	670	2	1	167	1	16	1	16	1
Карачаево-Черкесская Республика	255	6	3	49	1	9	0	8	0
Республика Северная Осетия - Алания	1134	8	7	135	1	16	1	15	1
Чеченская Республика	2148	77	57	548	19	87	6	68	5
Ставропольский край	1544	32	15	317	11	81	12	70	10

Наименование региона	Число инфицированных ВИЧ					Из них больных СПИДом			
	Всего	Детей	Число инфицированных ВИЧ детей, зараженных от матерей	Из них умерло		Всего	Детей	Из них умерло	
				Всего	Детей			Всего	Детей
Приволжский ФО	188821	1722	1360	35811	111	9310	38	6789	27
Республика Башкортостан	17422	150	136	3452	13	595	9	595	9
Республика Марий Эл	1286	12	6	231	0	20	0	16	0
Республика Мордовия	1227	14	6	250	1	78	1	78	1
Республика Татарстан	15186	117	92	3399	13	618	3	618	3
Удмуртская Республика	5929	47	30	913	3	232	0	169	0
Чувашская Республика	1649	15	12	346	0	125	0	91	0
Пермский край	20156	180	120	2142	8	683	0	210	0
Кировская область	908	12	10	125	1	28	0	26	0
Нижегородская область	12676	132	100	989	3	41	1	38	1
Оренбургская область	26718	232	162	5960	11	2045	7	1519	4
Пензенская область	2605	10	4	254	0	29	0	26	0
Самарская область	55694	518	422	10578	32	1590	4	1294	3
Саратовская область	13949	128	121	3646	8	714	3	668	3
Ульяновская область	13416	155	139	3526	18	2512	10	1441	3
Уральский ФО	140978	1470	1209	23156	89	7128	33	6788	32
Курганская область	5411	31	24	871	1	212	1	212	1
Свердловская область	66469	907	785	10597	54	3996	19	3984	19
Тюменская область включая автономные округа	36655	311	238	7353	21	1551	8	1226	7
Тюменская область	14809	124	84	3333	13	625	4	458	4
Ханты-Мансийский АО	19572	175	149	3756	7	890	3	733	2
Ямало-Ненецкий АО	2274	12	5	264	1	36	1	35	1
Челябинская область	32443	221	162	4335	13	1369	5	1366	5
Сибирский ФО	154928	1504	1121	19650	116	5810	55	5028	48
Республика Алтай	320	7	7	27	0	9	0	8	0
Республика Бурятия	5713	94	78	1380	12	711	4	542	4
Республика Тыва	75	0	0	13	0	9	0	9	0
Республика Хакасия	651	6	6	88	0	21	0	21	0
Алтайский край	16772	69	47	1293	4	706	4	368	4
Забайкальский край	4392	33	25	668	2	372	4	256	1
Красноярский край	18066	159	115	2555	5	470	3	467	2
Иркутская область	40921	463	295	4238	27	1421	10	1313	8
Кемеровская область	36687	389	313	6577	26	1131	8	1101	8
Новосибирская область	20070	209	172	1857	36	864	21	855	20
Омская область	7478	41	34	631	1	64	0	60	0
Томская область	3783	34	29	323	3	32	1	28	1
Дальневосточный ФО	16549	131	103	4140	16	789	2	730	2
Республика Саха (Якутия)	1115	10	6	160	0	53	0	53	0
Камчатский край	268	1	0	23	1	13	1	8	1
Приморский край	11407	99	83	3574	14	603	0	565	0
Хабаровский край	2223	7	4	183	0	43	0	41	0
Амурская область	487	9	8	87	1	39	1	38	1
Магаданская область	258	2	2	11	0	9	0	4	0
Сахалинская область	501	2	0	88	0	25	0	18	0
Еврейская автономная область	175	0	0	4	0	2	0	1	0
Чукотский авт.округ	115	1	0	10	0	2	0	2	0
БОМЖ **	13200	57	30	1386	1	371	1	308	1

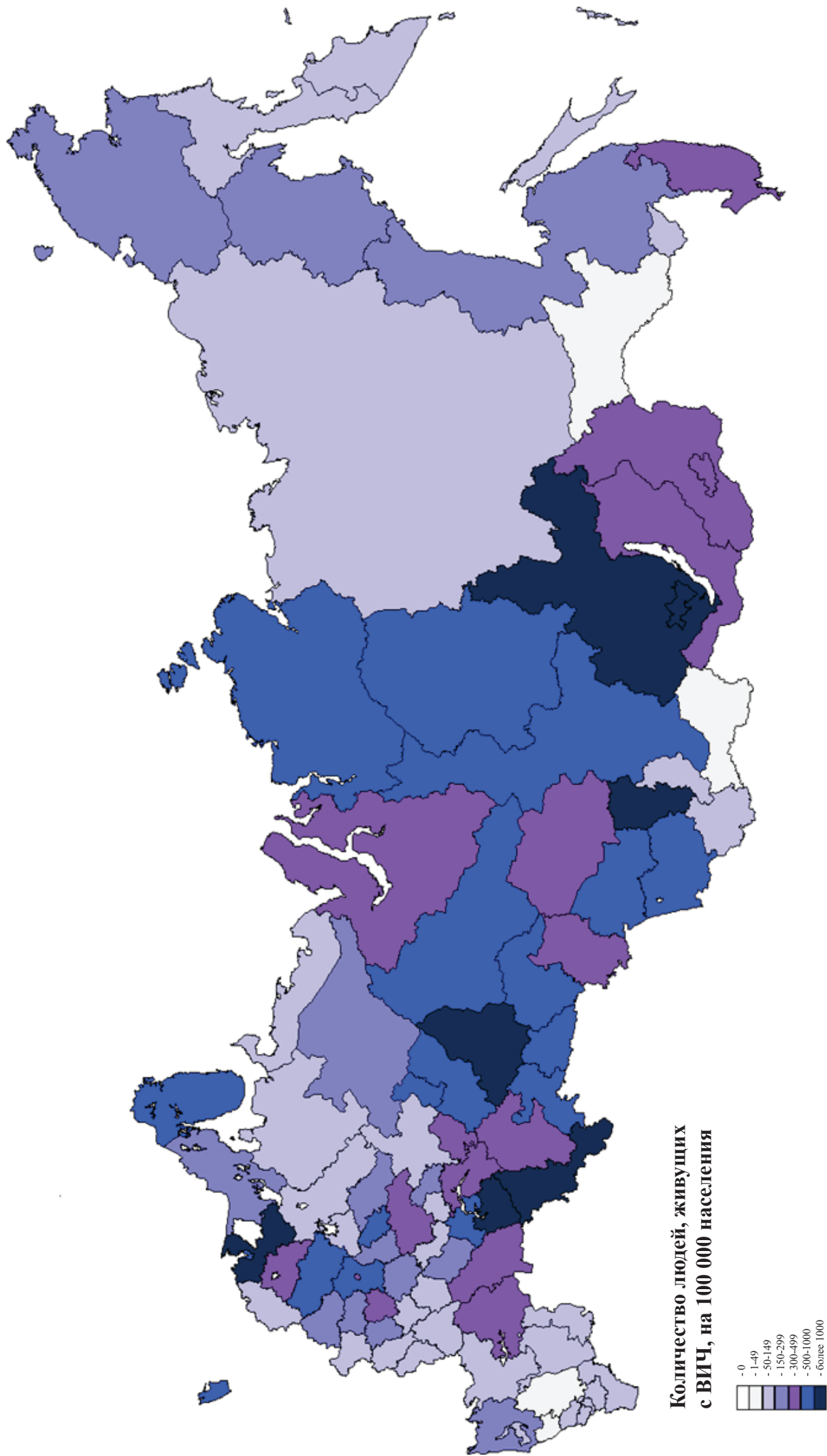
* - Персонифицированные данные о новых случаях ВИЧ-инфекции, выявленных в г. Москве за 2012-2013 годы МГЦ СПИД не предоставлены, расчет произведен с использованием данных формы мониторинга ПНП Здоровье Роспотребнадзора

** Лица без определенного места жительства

**Распределение зарегистрированных случаев ВИЧ-инфекции на территориях России на 31.12.2013 г.,
исключая детей с неустановленным диагнозом**



**Количество людей, живущих с ВИЧ/СПИД в РФ на 100 000 населения на 31.12.2013 г.,
исключая детей с неустановленным диагнозом**



Количество людей, живущих с установленным диагнозом ВИЧ-инфекция, и количество новых случаев ВИЧ-инфекции в регионах РФ на 100 000 населения на 31.12.2013г.

Наименование региона	Численность населения на 01.01.2014г., Росстат	Количество ЛЖВ* на 31.12.2013 г.	Пораженность ВИЧ на 100 тыс.	Заболееваемость ВИЧ на 100 тыс.
Российская Федерация	143666931	673574	468,8	55,6
Центральный ФО	38819874	126005	324,6	29,0
Белгородская область	1544108	1117	72,3	10,5
Брянская область	1242599	1769	142,4	16,2
Владимирская область	1413321	3099	219,3	27,7
Воронежская область	2328959	1168	50,2	7,9
Ивановская область	1043130	6287	602,7	58,7
Калужская область	1004544	1810	180,1	16,6
Костромская область	656389	1857	282,9	24,6
Курская область	1118915	879	78,6	12,8
Липецкая область	1159866	587	50,6	8,5
Московская область	7133620	37225	522,1	43,7
Орловская область	769980	1378	179,0	16,6
Рязанская область	1140844	2404	210,7	27,0
Смоленская область	967896	1541	159,3	27,6
Тамбовская область	1068934	1022	95,6	9,1
Тверская область	1325249	8099	610,9	53,7
Тульская область	1521497	5782	380,1	42,4
Ярославская область	1271766	1695	133,3	15,3
г. Москва ¹	12108257	48286	398,7	30,2
Северо-Западный ФО	13800658	85448	619,2	44,5
Республика Карелия	634402	1285	202,5	29,7
Республика Коми	872057	1729	198,2	24,6
Архангельская область	1191785	685	57,5	9,0
Ненецкий АО	43025	35	81,5	11,7
Вологодская область	1193371	1775	148,7	17,0
Калининградская область	963128	5415	562,4	45,9
Ленинградская область	1763924	19426	1102,2	84,0
Мурманская область	771058	4045	524,6	51,1
Новгородская область	622430	2115	339,7	57,3
Псковская область	656561	670	102,0	13,4
г. Санкт-Петербург	5131942	48303	941,2	52,1
Южный ФО	13963874	24830	177,8	25,0
Республика Адыгея	446406	419	93,8	17,1
Республика Калмыкия	282021	182	64,5	7,4
Краснодарский край	5404273	9533	176,5	27,3
Астраханская область	1016516	630	62,0	10,2
Волгоградская область	2569126	7737	301,2	41,2
Ростовская область	4245532	6329	149,1	17,9
Северо-Кавказский ФО	9590085	6958	72,6	10,1
Республика Дагестан	2963918	1726	58,2	8,1
Республика Ингушетия	453010	697	154,0	11,8
Кабардино-Балкарская Республика	858397	503	58,6	8,4
Карачаево-Черкесская Республика	469837	206	43,8	7,6
Республика Северная Осетия - Алания	703977	999	141,9	17,9
Чеченская Республика	1346438	1600	118,8	17,1
Ставропольский край	2794508	1227	43,9	7,6

Наименование региона	Численность населения на 01.01.2014г., Росстат	Количество ЛЖВ* на 31.12.2013 г.	Пораженность ВИЧ на 100 тыс.	Заболеваемость ВИЧ на 100 тыс.
Приволжский ФО	29738836	153010	514,5	59,3
Республика Башкортостан	4069698	13970	343,3	60,2
Республика Марий Эл	688686	1055	153,2	28,6
Республика Мордовия	812156	977	120,3	12,8
Республика Татарстан	3838230	11787	307,1	31,9
Удмуртская Республика	1517050	5016	330,6	33,0
Чувашская Республика	1239984	1303	105,1	13,7
Пермский край	2636154	18014	683,4	90,4
Кировская область	1310929	783	59,7	11,8
Нижегородская область	3281496	11687	356,2	59,8
Оренбургская область	2008566	20758	1033,5	84,1
Пензенская область	1360587	2351	172,8	25,0
Самарская область	3211187	45116	1405,2	135,3
Саратовская область	2496552	10303	412,7	49,5
Ульяновская область	1267561	9890	780,3	70,7
Уральский ФО	12234224	117822	963,1	119,1
Курганская область	877149	4540	517,5	92,4
Свердловская область	4320677	55872	1293,2	170,5
Тюменская область включая автономные округа	3546345	29302	826,3	90,5
Ханты-Мансийский АО	1597248	15816	990,3	94,9
Ямало-Ненецкий АО	539671	2010	372,5	37,2
Челябинская область	3490053	28108	805,3	91,2
Сибирский ФО	19292740	135278	701,2	119,3
Республика Алтай	211645	293	138,5	26,1
Республика Бурятия	973860	4333	444,9	56,5
Республика Тыва	311761	62	19,9	3,2
Республика Хакасия	534079	563	105,4	17,8
Алтайский край	2390638	15479	647,4	87,8
Забайкальский край	1090344	3724	341,5	37,9
Красноярский край	2852810	15511	543,9	87,8
Иркутская область	2418348	36683	1517,2	131,6
Кемеровская область	2734075	30110	1101,3	225,0
Новосибирская область	2731176	18213	666,9	137,7
Омская область	1973876	6847	346,8	113,6
Томская область	1070128	3460	323,2	183,0
Дальневосточный ФО	6226640	12409	199,3	24,3
Республика Саха (Якутия)	954803	955	100,0	11,9
Камчатский край	319864	245	76,6	9,4
Приморский край	1938516	7833	404,1	46,0
Хабаровский край	1339912	2040	152,4	15,3
Амурская область	811274	400	49,3	9,5
Магаданская область	150312	247	164,3	55,5
Сахалинская область	491027	413	84,2	13,4
Еврейская автономная область	170377	171	100,3	15,7
Чукотский АО	50555	105	206,5	35,4
БОМЖ²	--	11814	--	--

* - российские граждане, живущие с установленным диагнозом ВИЧ-инфекция

¹ - Персонифицированные данные о новых случаях ВИЧ-инфекции, выявленных в г. Москве за 2012-2013 годы МГЦ СПИД не предоставлены, расчет произведен с использованием данных формы мониторинга ПНП Здоровье Роспотребнадзора

² - российские граждане без определенного места жительства

Распределение ВИЧ-инфицированных в России на 31.12.2013г. по возрасту и полу на момент выявления, исключая детей с неустановленным диагнозом

Возраст (лет)	Живут инфицированные ВИЧ			Живут с диагнозом СПИД			Умерли инфицированные ВИЧ			Умерли с диагнозом СПИД			Всего			
	муж	жен	всего	муж	жен	всего	муж	жен	всего	муж	жен	всего	муж	жен	нет данных*	всего
<1	1111	1294	2405	10	11	21	67	57	124	40	29	69	1228	1391	-	2619
1 - 4	1525	1601	3126	32	32	64	50	57	107	80	59	139	1687	1749	-	3436
5 - 9	254	239	493	7	7	14	8	7	15	24	13	37	293	266	-	559
10 - 14	563	377	940	9	3	12	77	34	111	39	17	56	688	431	-	1119
Дети	3453	3511	6964	58	53	111	202	155	357	183	118	301	3896	3837	-	7733
15 - 20	29794	25460	55254	392	184	576	6372	2264	8636	1809	816	2625	38367	28724	-	67091
20 - 30	197106	140346	337452	1996	907	2903	36912	10969	47881	9962	3742	13704	245976	155964	-	401940
30 - 40	128679	63334	192013	1268	487	1755	21044	6165	27209	5972	1996	7968	156963	71982	-	228945
40 - 50	32086	16954	49040	434	199	633	7419	2596	10015	1888	749	2637	41827	20498	-	62325
50 - 60	9125	6337	15462	129	68	197	2289	1132	3421	537	315	852	12080	7852	-	19932
60 - 70	2018	1444	3462	24	11	35	540	320	860	92	47	139	2674	1822	-	4496
> 70	471	414	885	1	1	2	161	156	317	25	10	35	658	581	-	1239
Взрослые	399279	254289	653568	4244	1857	6101	74737	23602	98339	20285	7675	27960	498545	287423	-	785968
Нет данных*	-	-	-	-	-	-	-	-	-	-	-	-	-	-	6830	6830
Всего	402732	257800	660532	4302	1910	6212	74939	23757	98696	20468	7793	28261	502441	291260	6830	800531

* - Персонифицированные данные о новых случаях ВИЧ-инфекции, выявленных в г. Москве за 2012-2013 годы МГЦ СПИД не предоставлены

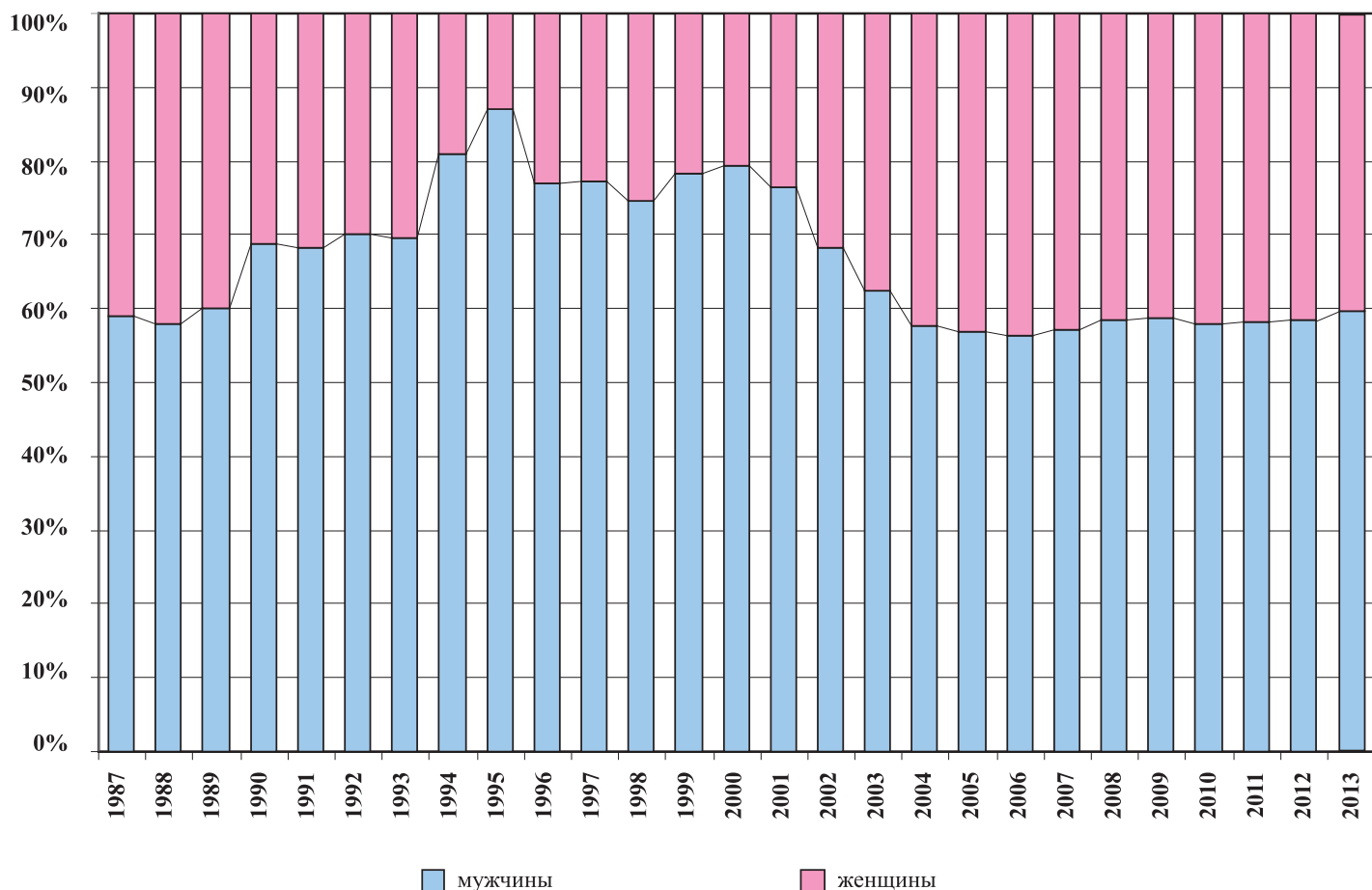
Распределение ВИЧ-инфицированных, основным фактором заражения для которых было внутривенное употребление наркотиков, в России на 31.12.2013г. по возрасту и полу на момент выявления

Возраст (лет)	Живут инфицированные ВИЧ			Живут с диагнозом СПИД			Умерли инфицированные ВИЧ			Умерли с диагнозом СПИД			Всего		
	муж	жен	всего	муж	жен	всего	муж	жен	всего	муж	жен	всего	муж	жен	всего
<1	0	0	0	0	0	0	0	0	0	0	0	0	0	0	0
1 - 4	0	0	0	0	0	0	0	0	0	0	0	0	0	0	0
5 - 9	1	1	2	0	0	0	1	0	1	0	0	0	2	1	3
10 - 14	281	85	366	4	1	5	54	20	74	22	3	25	361	109	470
Дети	282	86	368	4	1	5	55	20	75	22	3	25	363	110	473
15 - 20	17506	7237	24743	299	82	381	4612	1251	5863	1396	384	1780	23813	8954	32767
20 - 30	97571	29457	127028	1315	291	1606	24040	4931	28971	6678	1533	8211	129604	36212	165816
30 - 40	53834	11128	64962	589	87	676	11299	2050	13349	3205	523	3728	68927	13788	82715
40 - 50	9268	1515	10783	137	19	156	3218	459	3677	771	111	882	13394	2104	15498
50 - 60	1288	228	1516	18	5	23	584	98	682	128	18	146	2018	349	2367
60 - 70	142	26	168	0	0	0	58	15	73	7	2	9	207	43	250
> 70	17	4	21	0	0	0	16	5	21	1	0	1	34	9	43
Взрослые	179626	49595	229221	2358	484	2842	43827	8809	52636	12186	2571	14757	237997	61459	299456
Всего	179908	49681	229589	2362	485	2847	43882	8829	52711	12208	2574	14782	238360	61569	299929

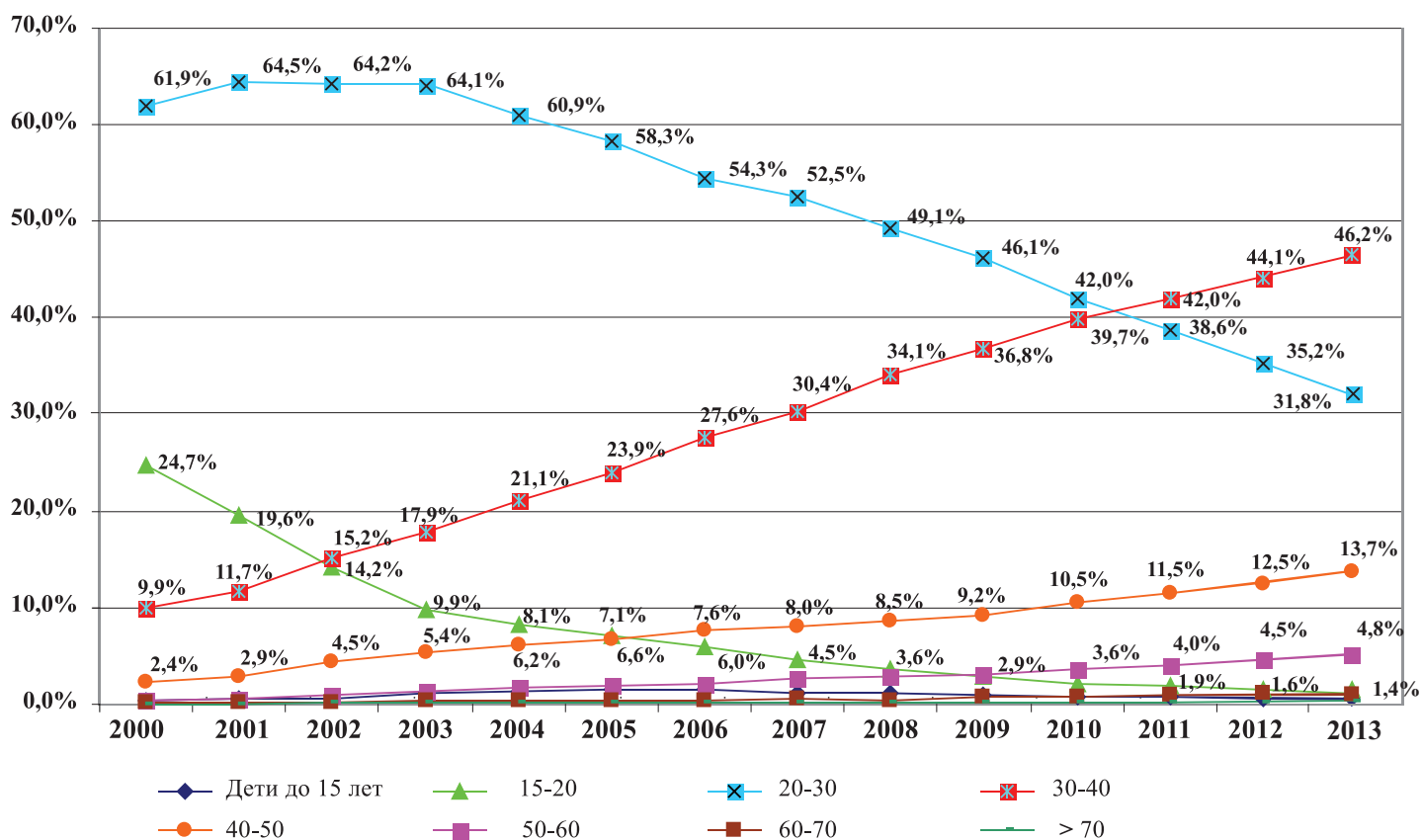
**Пораженность населения России ВИЧ-инфекцией в разных возрастных группах
на 31.12.2013**

Возраст (лет)	Все население		
	Мужчины и женщины	Мужчины	Женщины
0-4	0,02%	0,02%	0,03%
5-9	0,04%	0,04%	0,04%
10-14	0,02%	0,02%	0,02%
15-19	0,06%	0,03%	0,08%
20-24	0,36%	0,28%	0,45%
25-29	1,09%	1,05%	1,13%
30-34	1,96%	2,52%	1,41%
35-39	1,34%	1,95%	0,75%
40-44	0,62%	0,89%	0,37%
45-49	0,29%	0,41%	0,18%
50-54	0,15%	0,21%	0,10%
55-59	0,08%	0,12%	0,06%
60-64	0,05%	0,07%	0,03%
65-69	0,03%	0,05%	0,02%
70 и более	0,01%	0,02%	0,01%
15-49 лет	0,88%	1,09%	0,68%
Всего	0,47%	0,62%	0,34%

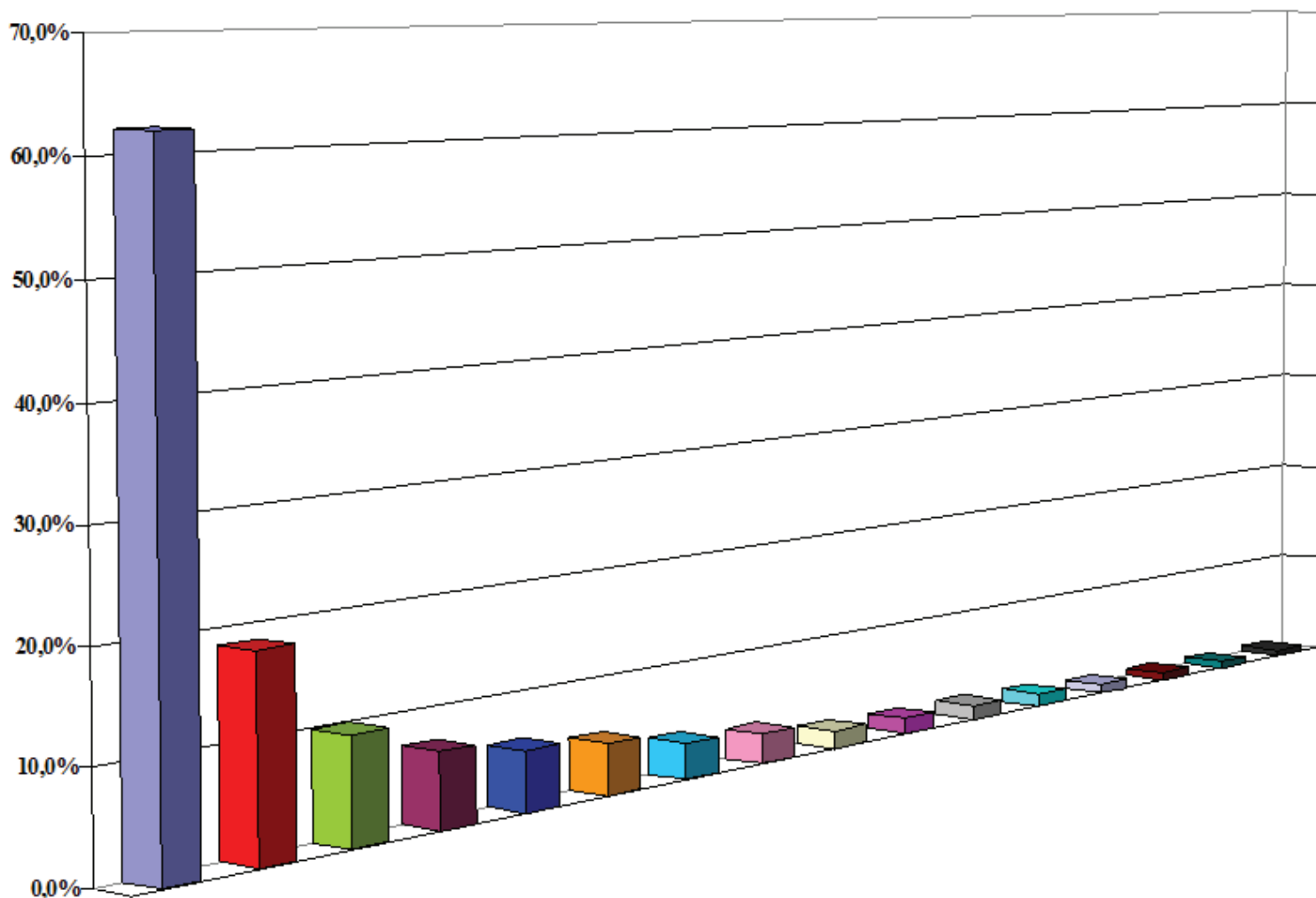
Распределение ВИЧ-инфицированных в России с 1987 по 2013 гг. по полу и годам выявления



Распределение ВИЧ-инфицированных в России среди новых случаев ВИЧ-инфекции по возрасту на момент выявления в 2000-2013 гг.



Распределение ВИЧ-инфицированных с установленным диагнозом СПИД по наиболее распространенным индикаторным заболеваниям на 31.12.2013г.



- Туберкулез легких
- Туберкулез внелегочный
- Синдром истощения, обусловленный воздействием ВИЧ
- Пневмоцистная пневмония
- Энцефалопатия, обусловленная воздействием ВИЧ
- Кандидоз пищевода
- Кандидоз трахеи, бронхов и легких
- Пневмонии возвратные (2 раза и более в течение 12 мес)
- Цитомегаловирусная инфекция (с поражением других органов, кроме печени, селезенки, лимфузлов)
- Саркома Капоши
- Токсоплазмоз мозга
- Другие микобактериозы или недифференцированные микобактериозы, диссеминированные или внелегочные
- Иммунобластическая саркома
- Лимфома мозга первичная
- Микобактериозы, вызванные *M.Kansasii*, *M.avium*, диссеминированные и внелегочные
- Рак шейки матки (инвазивный)

ВИЧ-инфекция в Российской Федерации в 2013г.

Источники данных и полнота информации

В данном информационном бюллетене обобщены данные об обследованиях на ВИЧ-инфекцию в Российской Федерации и выявленных ВИЧ-позитивных лицах, сообщенные территориальными медицинскими учреждениями страны в Федеральный научно-методический центр по профилактике и борьбе со СПИДом Федерального бюджетного учреждения науки Центральный научно-исследовательский институт эпидемиологии (формы медицинской отчетно-учетной документации №4, №266 у-88).

Данные об обследовании населения на антитела к ВИЧ и выявленных случаях ВИЧ-инфекции среди взрослого населения являются достаточно полными. Информация получена из территориальных центров по профилактике и борьбе со СПИДом. Данные по г. Москве, предоставлены Управлением Федеральной службы по надзору в сфере защиты прав потребителей и благополучия человека. Данные персонафицированного учета за 2012 и 2013 годы по городу Москве в ФНМЦ СПИД не представлены.

При анализе формы федерального государственного статистического наблюдения №4 «Сведения о результатах исследования крови на антитела к ВИЧ» (стр. 6-7) необходимо учесть, что данные представляют количество протестированных на антитела к ВИЧ образцов (сывороток) крови российских и иностранных граждан, которое может существенно отличаться от количества лиц, обследованных в течение отчетного года. Такое расхождение возникает, поскольку имеется возможность неоднократного тестирования на ВИЧ в течение года для любого человека, а для представителей отдельных контингентов эта практика предусмотрена нормативными документами (доноры, беременные женщины, больные ИППП).

Данные о летальных исходах у ВИЧ-позитивных россиян, направляемые в Федеральный центр СПИД по форме внеочередных донесений согласно Санитарно-эпидемиологических правил СП 3.1.5. 2826-10, являются неполными. Не предоставляют полную информацию о летальных исходах: г. Москва, Иркутская, Нижегородская, Пензенская области. Учитывая, что в этих регионах зарегистрировано более 13% всех случаев ВИЧ-инфекции в стране, можно предполагать значительное количество не сообщенных смертей инфицированных ВИЧ.

Данные об основном факторе риска заражения предоставлялись на основании Санитарно-эпидемиологических правил СП 3.1.5. 2826-10. Некоторыми регионами страны данные о причинах заражения ВИЧ-позитивных не предоставляются своевременно, в отдельных регионах страны эпидемиологические расследования проводятся в недостаточных объемах.

Данные о детях, рожденных от ВИЧ-позитивных матерей, предоставлялись в виде оперативного донесения №266у-88 и по форме внеочередных донесений согласно Санитарно-эпидемиологических правил СП 3.1.5. 2826-10, являются неполными. Полные данные о детях, рожденных от ВИЧ-позитивных матерей, в 2013 г. не были предоставлены на момент подготовки отчета следующими регионами: г. Санкт-Петербург, г. Москва, Иркутской, Тверской областями, Республикой Коми, Краснодарским, Пермским краями.

Таким образом, наименее полная информация о динамике основных показателей эпидемического процесса ВИЧ-инфекции получена из г. Москвы.

Несмотря на неполноту информации по отдельным регионам страны, сведения, представленные в данном отчете, достаточно репрезентативны для выявления общих тенденций развития эпидемии ВИЧ-инфекции в Российской Федерации.

Количество людей, живущих с установленным диагнозом ВИЧ-инфекция

Общее число зарегистрированных россиян, инфицированных ВИЧ, составило к 31 декабря 2013 г. 800 531 человек. Кумулятивное количество ВИЧ-позитивных лиц на территории Российской Федерации за весь период наблюдения составило 843 526, включая иностранных граждан и детей с

неокончательным диагнозом, рожденных от ВИЧ-позитивных матерей. За весь период наблюдения в РФ с 1985 г. было выявлено 20 016 ВИЧ-инфицированных из числа иностранных граждан. За весь период наблюдения в Федеральный центр по профилактике и борьбе со СПИДом было сообщено о 126 957 смертях ВИЧ-позитивных лиц.

В течение 2013 г. было сообщено о 79 728 новых случаях ВИЧ-инфекции, что на 12,7% больше, чем предыдущем году и на 27,8% больше, чем в 2011 году (в 2012 г. было зарегистрировано 70 744, в 2011 г. – 62 385 новых случаев).

Наибольшее количество новых случаев ВИЧ-инфекции в пересчете на 100 тыс. населения зарегистрировано в 2013 г. в Кемеровской, Томской, Свердловской, Новосибирской Самарской, Иркутской, Омской, Тюменской областях, Ханты-Мансийском АО, Курганской Челябинской областях, Пермском, Алтайском, Красноярском краях, Оренбургской, Ленинградской, Ульяновской областях (таблица на стр. 41).

Тенденция увеличения числа новых зарегистрированных случаев ВИЧ-инфекции в 2013 г. отмечалась в 48 регионах, однако наиболее существенные темпы роста заболеваемости в 2013 г., по сравнению с 2012 г., были отмечены в Томской области, Ненецком автономном округе, Омской, Магаданской областях, Республике Марий Эл, Амурской, Рязанской, Смоленской, Кировской, Воронежской, Липецкой Новосибирской областях, Республиках Саха (Якутия) и Северная Осетия.

В Российской Федерации ВИЧ-инфекция поражает преимущественно молодое население: за весь период наблюдения у 59,6% эта инфекция была диагностирована в возрасте до 30 лет. Вместе с тем наблюдается устойчивая тенденция уменьшения доли молодежи среди впервые выявленных инфицированных ВИЧ (рисунок на стр. 46).

Продолжает увеличиваться число больных, которые выявляются на поздних стадиях ВИЧ-инфекции, эти люди были заражены ВИЧ в более молодом возрасте и продолжительное время являлись источниками инфекции для основного населения.

К концу 2013 г. В Российской Федерации среди ВИЧ-инфицированных по-прежнему преобладали мужчины (62,8%). С 2002 года возрастает доля женщин (рисунок на стр. 46). К концу 2013 г. в России было зарегистрировано более 291,2 тысяч инфицированных ВИЧ женщин (36,4% всех зарегистрированных случаев ВИЧ-инфекции).

Наиболее распространенным СПИД индикаторным заболеванием в 2013 г. продолжал оставаться туберкулез легких (62,2%) и внелегочный туберкулез (18,5%), кроме того, часто встречались синдром истощения, обусловленный воздействием ВИЧ, пневмоцистная пневмония, энцефалопатия, обусловленная воздействием ВИЧ, кандидоз пищевода, трахеи, бронхов и легких, пневмонии возвратные (рисунок на стр. 47).

Таким образом, в России в 2013 г. тенденции и роста числа новых случаев заражения, и увеличение числа случаев смерти ВИЧ-позитивных лиц, сохранялись.

Пораженность населения ВИЧ

По сообщенным данным, число россиян, живших с установленным диагнозом ВИЧ-инфекции в России к концу 2013 г., увеличилось до 673 574 человек (стр. 41). На 31.12.2013 года Российские граждане, живущие с установленным диагнозом ВИЧ-инфекция, составили 0,47% всего населения страны. Среди населения РФ в возрасте 15-49 лет доля инфицированных ВИЧ составила в конце 2013 г. 0,88%. Наиболее поражены ВИЧ-инфекцией в 2013 г. были мужчины в возрасте 30-34 года (2,5% инфицированных ВИЧ) и женщины того же возраста (1,41%) (таблица на стр. 45).

Случаи ВИЧ-инфекции зарегистрированы во всех субъектах Российской Федерации, однако распространенность этой инфекции неравномерна. Пораженность более 0,5% зарегистрирована в 21 регионе, где проживает 36,2% населения. В 19 субъектах Российской Федерации, где проживает 14,3% населения страны, пораженность составляет менее 0,1% .

На 31.12.2013 к наиболее пораженным субъектам Российской Федерации относятся: Иркутская (зарегистрировано 1517,2 живущих с ВИЧ на 100 тыс. населения), Самарская (1405,2), Свердловская

(1293,2), Ленинградская (1102,2), Кемеровская (1101,3), Оренбургская (1033,5) области, Ханты-Мансийский автономный округ (990,3), Санкт-Петербург (941,2), Тюменская (826,3), Челябинская (805,3), Ульяновская (780,3) области, Пермский край (683,4), Новосибирская (666,9) область, Алтайский край (647,4), Тверская (610,9), Ивановская (602,7), Калининградская (562,4), области. Данные приведены в таблице на стр. 41. В этих регионах ранее сформировался большой резервуар инфекции среди потребителей наркотических препаратов.

Распределение случаев ВИЧ-инфекции по территориям страны представлено на карте (рисунок на стр. 39).

Тестирование на антитела к ВИЧ

В 2013 г. в России было протестировано на ВИЧ 26 826 067 образцов крови российских граждан и 1 501 247 образцов крови иностранных граждан (стр. 6).

Охват населения тестированием на ВИЧ в регионах страны весьма неравномерен (стр. 8). Выше среднероссийского уровня охвата тестированием в 2013 г. обеспечили 36 регионов РФ. Наибольшее количество тестов в пересчете на население было проведено в 2013 г. в г. Москве (31,9 тыс. тестов на ВИЧ на каждые 100 тыс. населения), Республике Татарстан (30,1 тыс.), Чукотском АО (29,6 тыс.), Магаданской (27,9 тыс.) области, Забайкальском крае (25,9 тыс.), Смоленской (25,0 тыс.) и Омской (24,6 тыс.) областях, Ямало-Ненецком АО (24,2 тыс.), Сахалинской (24,1 тыс.) области. Напротив, самый низкий охват тестированием на ВИЧ зарегистрирован во Владимирской (9,9 тыс.), Тверской (11,0 тыс.), Ленинградской (11,1 тыс.), областях, Республике Северная Осетия – Алания (11,5 тыс.), Карачаево-Черкесской Республике (11,6 тыс.), г. Санкт-Петербург (12,2 тыс.), Саратовской (12,9 тыс.), Ростовской (13,1 тыс.), Костромской (13,1 тыс.) Тамбовской (13,1 тыс.) областях, Удмуртской Республике (13,3 тыс.), Республиках Адыгея (13,5 тыс.) и Дагестан (13,5 тыс.).

В пересчете на 100 тысяч протестированных образцов крови российских граждан в 2013 г. обнаруживалось 297,2 впервые выявленных ВИЧ-положительных, что выше, чем в 2012 г. (271,7).

Число впервые выявленных случаев ВИЧ-инфекции в пересчете на 100 тысяч протестированных образцов крови российских граждан превышало среднероссийский показатель в 24 субъектах РФ. Наиболее высокие показатели выявляемости ВИЧ+ на 100 тысяч обследованных регистрировались в Кемеровской (1291,5), Томской (951,0), Свердловской (883,6), Самарской (812,5), Новосибирской (790,0), Иркутской (726,6) областях, Пермском крае (621,1), Ленинградской (603,6) области, г. Санкт-Петербург (531,2), Оренбургской (524,6) области.

Среди иностранных граждан в 2013 г. частота выявления ВИЧ-инфекции была значительно ниже, чем среди россиян (140,9 ВИЧ-положительных на 100 тыс. тестов).

Общее количество протестированных образцов сывороток крови граждан России в 2013 году (26 826 067), по сравнению с 2012 годом (26 037 319), увеличилось (на 3,0%). Увеличение числа обследованных произошло за счет увеличения групп: обследованных при проведении эпидемиологического расследования (на 11,4%), прочих (на 6,2%), обследованных по клиническим показаниям (на 3,3%), медработников (на 21%), беременных (на 1,7%), Однако, несмотря на увеличение общего количества протестированных образцов крови граждан РФ в 2013 году, количество обследованных среди уязвимых групп населения продолжало снижаться. Гомо- и бисексуалов было обследовано на 19,0% меньше, чем в 2012 году, лиц, находившихся в местах лишения свободы – на 4,1%, потребителей наркотиков – на 2,6%. Тем не менее, при этом в 2013 году, количество выявленных положительных результатов в иммуноблоте выросло на 12,7%, в том числе среди обследованных по клиническим показаниям – на 20,4%, больных заболеваниями, передающимися половым путём – на 12,4%, потребителей наркотиков – на 11,4%, прочих – на 14,5%, беременных на 8,1%, обследованных при эпидемиологическом расследовании – на 5,8%, гомо- и бисексуалов – на 5,2%, заключенных и доноров – на 4,2%.

В 15 регионах страны в 2013 г. в более чем 5% протестированных образцов крови ПИН были впервые выявлены антитела к ВИЧ, в т.ч.: в Томской области у 31,3%, в Тверской у 13,6%, Пермском крае у 13,3%, Свердловской у 11,5%, в Курганской области у 10,1%, Кемеровской – 9,9%, Ульяновской

области у 8,5%, Омской – 7,8%, Красноярском крае – 6,8%, Челябинской – 6,7%, Ленинградской – 6,4%, Самарской – 6,2% областях, Ханты-Мансийском автономном округе у 5,9%, Нижегородской области у 5,8%, Приморском крае и Ивановской области у 5,5%, Новосибирской области у 5,3% (стр. 10-11).

Самый низкий охват потребителей наркотиков тестированием на ВИЧ был отмечен в Чукотском АО, Ульяновской области, Республике Калмыкия, Адыгейской Республике, Астраханской области, Чеченской Республике, Ивановская область, Республике Хакасия, Ненецком АО, Карачаево-Черкесской Республике, Тюменской области, Еврейской АО, Ленинградской, Амурской областях, Ингушской Республике, Приморском крае, Ростовской, Курской, Самарской областях. В вышеперечисленных регионах количество проведенных тестов по коду 102 составило менее 20% от количества больных наркологическими расстройствами, зарегистрированных наркологическими учреждениями с диагнозами: синдром зависимости от наркотиков (наркомания) и употребление наркотиков с вредными последствиями (пагубное употребление). В этих регионах можно подозревать значительное количество не выявленных случаев ВИЧ-инфекции среди представителей уязвимых групп населения. Наиболее высокие показатели охвата тестированием среди потребителей наркотиков отмечены в Кемеровской, Орловской областях, г. Москва, Ярославской области, Красноярском крае, Новосибирской, Рязанской, Кировской, Нижегородской, Липецкой, Свердловской, Омской областях, Республике Башкортостан, Кабардино-Балкарской Республике, Республике Коми, Республике Мордовия, Забайкальском крае.

Число новых выявленных случаев ВИЧ среди протестированных образцов крови МСМ выросло с 1,0% в 2007 г., 2,0% в 2008 г. до 2,8% в 2009 г., несколько снизилось в 2010 г. – до 2,1%, в 2011 г. возросло до 3,8%, в 2012 составило 5,7%, а в 2013 – 7,4%, что является свидетельством увеличения масштабов эпидемии среди данной уязвимой группы.

Результаты тестирования на ВИЧ контингентов больных ИППП свидетельствуют о быстром увеличении числа ВИЧ-инфицированных среди этой категории больных в РФ (стр. 7). Ежегодно в 2007-2013 гг. наблюдается увеличение показателя частоты выявления ВИЧ-инфекции среди обследованных на ВИЧ (в 2007 г. в данной группе было выявлено 0,24% ВИЧ-позитивных, в 2009 г. – 0,3%, в 2011 – 0,39%, в 2013 – 0,49%).

По данным формы №4 было обследовано на ВИЧ в 2013 г. более 5,2 млн. образцов крови беременных россиянок, на 100 тысяч протестированных образцов крови беременных в 2013 г. обнаруживалось 133,5 впервые выявленных ВИЧ-позитивных (стр. 7). В 33 регионах страны выявлялось более 100 новых случаев ВИЧ на 100 тыс. протестированных образцов крови беременных женщин (стр. 18), и в т.ч.: Кемеровская область (484,1), Самарская (382,1), Свердловская (353,0), Томская (343,1), Тюменская (314,7), Иркутская (307,6), Ивановская (287,5), Ленинградская (278,6) области, Пермский край (269,3), Новосибирская (265,3), Ульяновская (256,3), Тверская (235,1), Челябинская (230,3), Оренбургская (223,8) области.

В 2013 г. на 100 тыс. протестированных образцов крови доноров было выявлено 30,1 ВИЧ-позитивных, при этом было обследовано на ВИЧ 3 382 246 образцов крови доноров. Наиболее неблагополучными регионами, где частота выявления ВИЧ-инфекции составляла свыше 50 ВИЧ-позитивных на 100 тыс. протестированных образцов крови доноров в 2013 г., являются 11 регионов РФ, в т.ч.: Томская, Кемеровская, Новосибирская, Самарская области, Алтайский край, Тверская, Иркутская области, Республика Башкортостан, Ульяновская область, г. Санкт-Петербург, Московская область (стр.16).

В 2013 г. в местах лишения свободы было протестировано 398,8 тыс. образцов крови заключенных, у 2,2% протестированных была впервые выявлена ВИЧ-инфекция (стр. 7).

Частота выявления новых случаев ВИЧ-инфекции в группе обследованных по клиническим показаниям возрастала (в 2007 г. – 196,7, в 2009 г. – 233,7, в 2011 – 292,1, в 2013 г. – 367,6), что связано с увеличением в стране числа инфицированных ВИЧ, имеющих клинические развернутые формы заболевания.

На протяжении всего периода наблюдения в стране наибольшее количество лиц обследовалось на ВИЧ по коду «прочие» (стр. 26). В 2013 г. было протестировано в данной группе 10 147 879 образцов крови (37,8% от всех проведенных тестов), выявлено 19 641 ВИЧ-позитивных, (193,5 ВИЧ-позитивных

на 100 тыс. протестированных образцов). Это выше показателей 2012 г. – 179,5 на 100 000 обследованных, 2011 – 158,2 г. на 100 000 обследованных проб.

Таким образом, на основании результатов тестирования на ВИЧ различных групп населения в России можно сделать заключение об увеличении распространенности ВИЧ-инфекции как среди основного населения, так и среди уязвимых групп, включая наркопотребителей, мужчин, имеющих секс с мужчинами и заключенных.

Основные факторы риска заражения ВИЧ

Хотя в Федеральный Центр по профилактике и борьбе со СПИД были сообщены данные о главных факторах риска заражения ВИЧ-инфекцией только для 36 227 ВИЧ-позитивных лиц, выявленных в 2013 г., тем не менее, эти данные достаточно репрезентативны для выявления общих тенденций эпидемического процесса. Данные приведены на стр. 35-36.

У 54,9% ВИЧ-позитивных с установленными факторами риска заражения, обнаруженных в 2013 г., основным фактором риска было указано употребление наркотиков нестерильным инструментарием (2012 г. – 55,0%, 2011 г. – 55,4%, 2010 г. – 55,5%, 2009 г. – 58,3%, 2008 г. – 60,7%, 2007 г. – 60,9%). За весь период наблюдения этот фактор риска заражения был указан у 299,9 тыс. ВИЧ-инфицированных.

Гетеросексуальные контакты как основной фактор риска заражения были указаны у 43,1% впервые выявленных ВИЧ-позитивных в 2013 г. среди лиц с известными причинами заражения (в 2012 г. – 42,8%, в 2011 г. – 41,8%, 2010 г. – 41,6%, в 2009 г. – 38,3%, 2008 г. – 36,0%, 2007 г. – 35,4%). В абсолютных цифрах за весь период наблюдения гетеросексуальные контакты как основной фактор риска заражения были указаны у 117,5 тыс. инфицированных ВИЧ, в последние годы отмечен рост абсолютного числа таких лиц (в 2013 г. – 15 604, в 2012 г. – 14 037 человек, 2011 г. – 12 785, в 2010 г. – 12 230, в 2009 г. – 10 526, в 2008 г. – 9 910, в 2007 г. – 7 255).

В 2013 году доля ВИЧ-позитивных лиц, заражение которых вероятно связано с половыми контактами между мужчинами, составила 1,02% (2012 г. – 0,9%, 2011 г. – 1,24%, 2010 г. – 1,21% , 2009 г. – 1,33%, 2008 г. – 1,01%, 2007 г. – 0,99%). Гомосексуальные контакты как основной фактор риска заражения был сообщен для 371 мужчины в 2013 году, 296 мужчин в 2012 году, 380 мужчин в 2011 г., 357 в 2010 г., 364 в 2009 г., 278 – в 2008 г., 203 – в 2007 г. и для 137 в 2006 г.

Доля детей, зараженных ВИЧ от матерей во время беременности и родов, а так же при грудном вскармливании, ежегодно снижается. В 2013 г. на их долю приходился 1% от лиц с известными причинами заражения.

В 2013 году продолжали регистрироваться случаи заражения ВИЧ, связанные с оказанием медицинской помощи. Всего в 2013 г. зарегистрировано 10 случаев заражения во внутрибольничных очагах при использовании нестерильного инструментария, в том числе 3 случая среди взрослых и 7 – среди детей. Случаи внутрибольничной ВИЧ-инфекции были зарегистрированы в Алтайском крае, Красноярском крае, Московской области, Новосибирской области, Чеченской Республике.

В 2013 г. был выявлен один реципиент, получивший гемотрансфузию от инфицированного ВИЧ донора, находившегося в периоде «серонегативного окна» на момент сдачи донорского материала.

